

NUESTROS PRODUCTOS 2020

 grupoeurosa
 Grupo Euro S.A.
 GrupoEuroSA
 GRUPOEURO
 marketing@grupoeurosa.com

www.grupoeurosa.com

ESTAMOS DONDE TU ESTAS



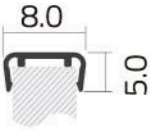
TAPACANTOS



El producto perfecto para la terminación y protección de los muebles.

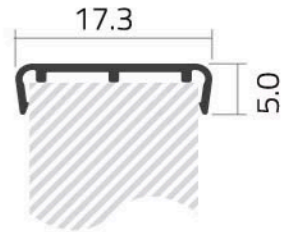
EURO6

Tira: 3 mts.
Código: EURO6



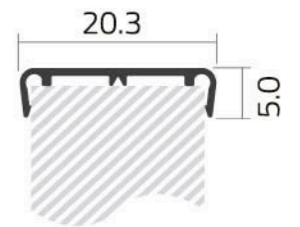
EURO15

Tira: 3 mts.
Código: EURO15



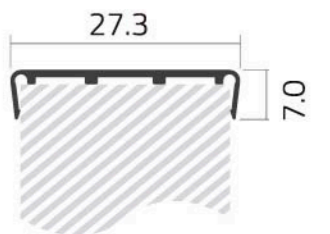
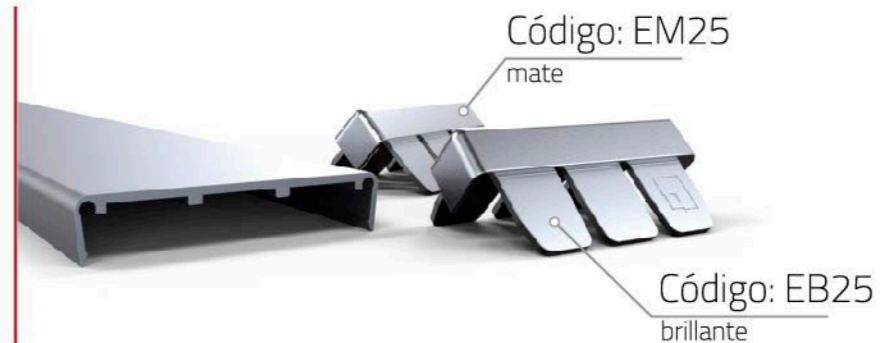
EURO18

Tira: 3 mts.
Código: EURO18



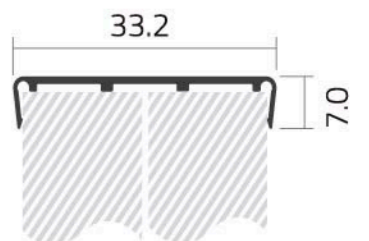
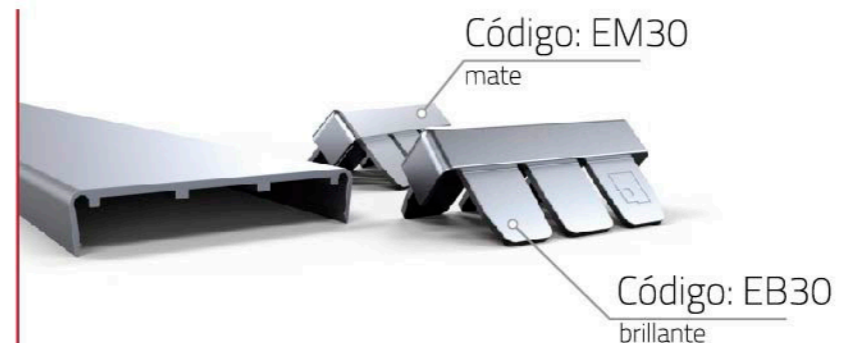
EURO25

Tira: 3 mts.
Código: EURO25



EURO30

Tira: 3 mts.
Código: EURO30

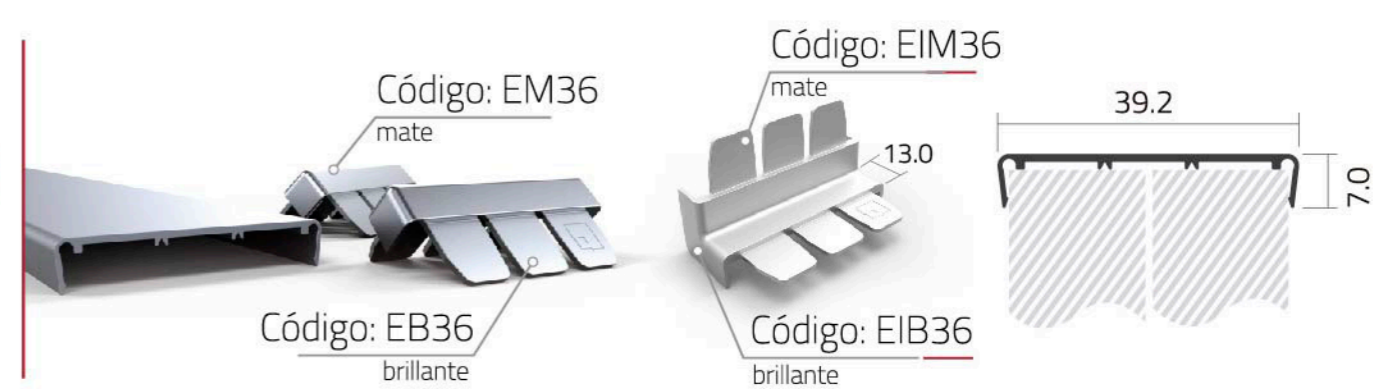


TAPACANTOS



Combina con todo tipo de color y material.

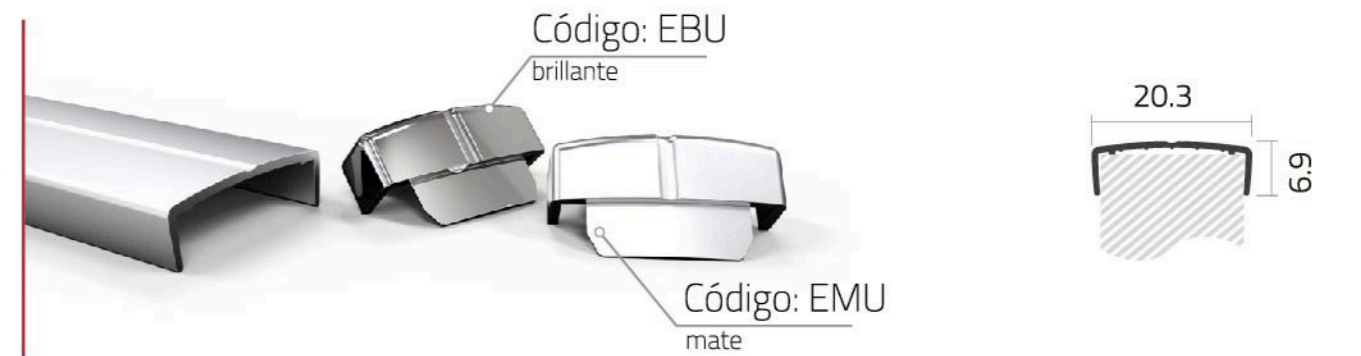
EURO36
Tira: 3 mts.
Código: EURO36



VECTRA
Tira: 3 mts.
Código: VECTRA



EBEN
Tira: 3 mts.
Código: EBEN



EURO COMPACTO18
Tira: 3 mts.
Código: EURO C 18



EURO COMPACTO36
Tira: 3 mts.
Código: EURO C 36



MANIJAS

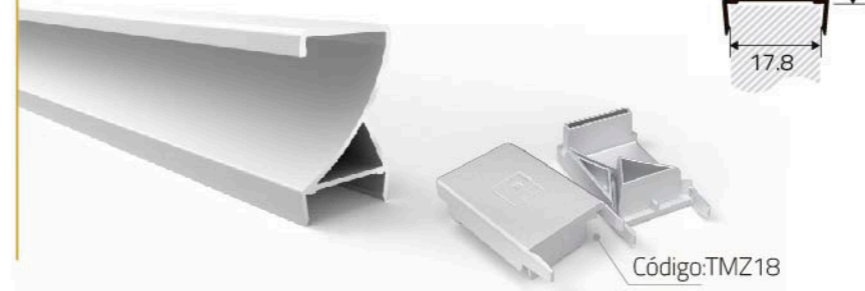
LANZA MIEN TOS.



Realza y valoriza el mueble, agregando valor y diseño a los proyectos

MZ18 - MCD18 - MQ18 - ME18
Y LAS TAPAS DE TODAS LAS MANIJAS,
DISPONIBLES PROXIMAMENTE

MZ18 18mm.
Tira: 3 mts.
Código: MZ18



MCD18
Tira: 3 mts.
Código: MCD18



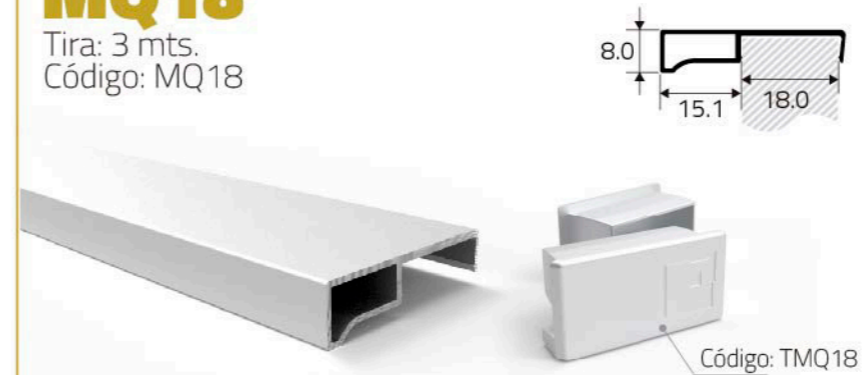
MCXL18
Tira: 3 mts.
Código: MCXL18



MCLI18
Tira: 3 mts.
Código: MCLI18



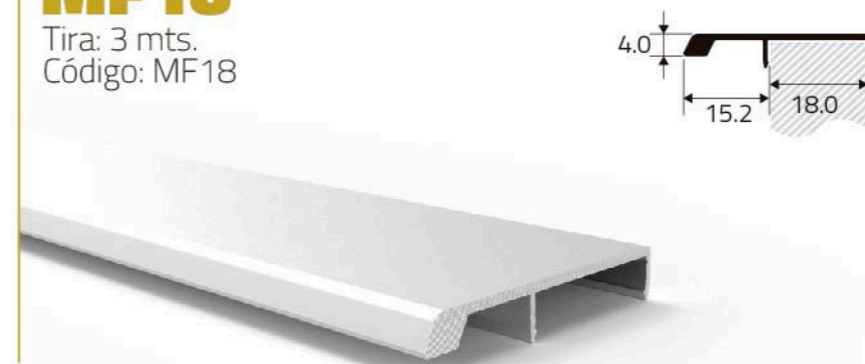
MQ18
Tira: 3 mts.
Código: MQ18



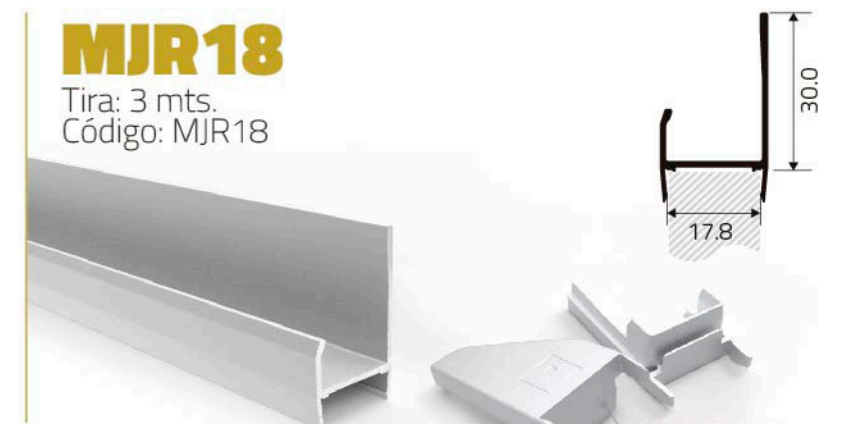
ME18
Tira: 3 mts.
Código: ME18



MF18
Tira: 3 mts.
Código: MF18



MJR18
Tira: 3 mts.
Código: MJR18



MANIJAS



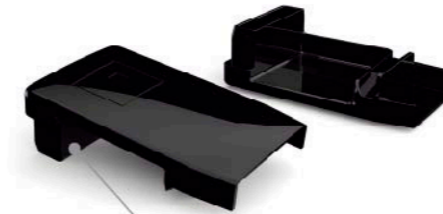
Dale vida y color
a tus espacios

MC18

Tira: 3 mts.

NEGRO

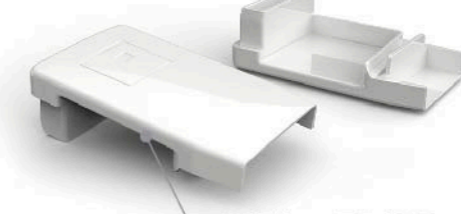
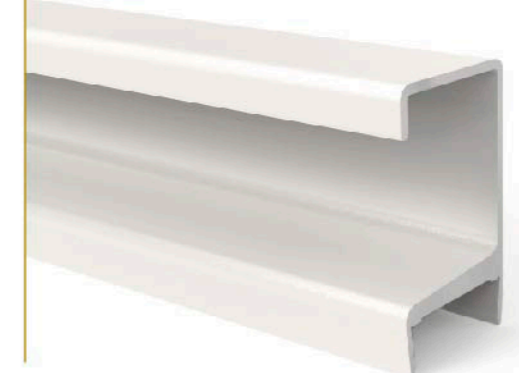
Código: MCN18



Código: TMCN18

BLANCO

Código: MCB18



Código: TMCB18

PULIDO

Código: MCP18



Código: TMCP18

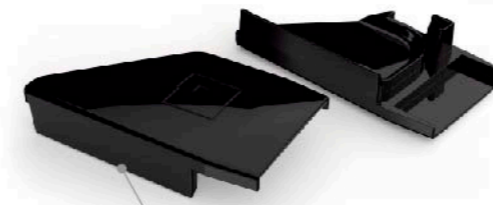
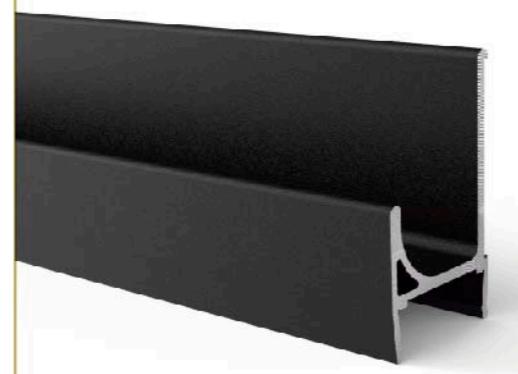


MHT18

Tira: 3 mts.

NEGRO

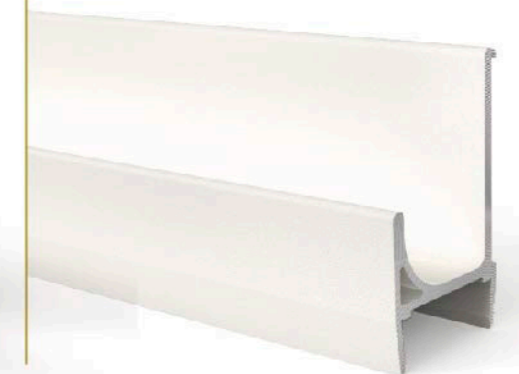
Código: MHTN18



Código: TMHN18

BLANCO

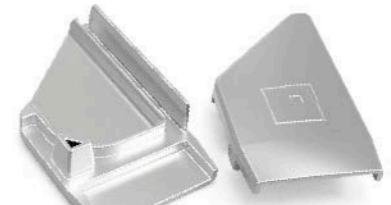
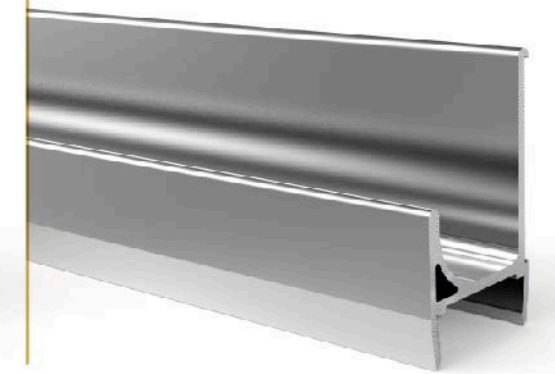
Código: MHTB18



Código: TMHB18

PULIDO

Código: MHTP18



Código: TMH18



MANIJAS



Ideales para combinar con el tapacanto de aluminio

ADHJ

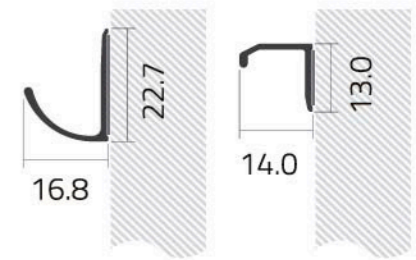
Tira: 3 mts.
Código: ADHJ

ADHR

Tira: 3 mts.
Código: ADHR

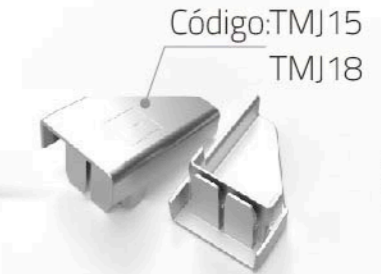


AUTOADHESIVOS



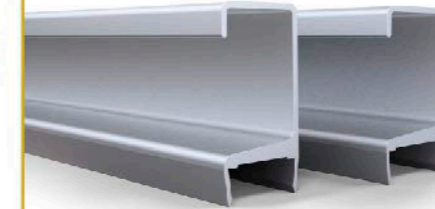
MJ

15 y 18 mm.
Tira: 3 mts.
Código: MJ15 / MJ18



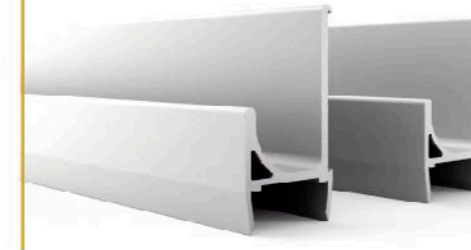
MC

15 y 18 mm.
Tira: 3 mts.
Código: MC15 / MC18



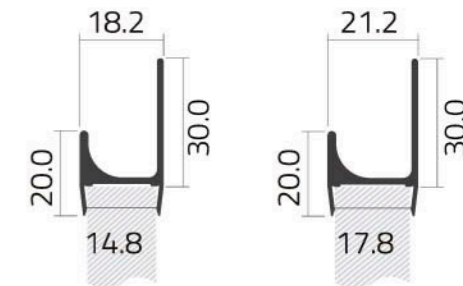
MHT

15 y 18 mm.
Tira: 3 mts.
Código: MHT15 / MHT18



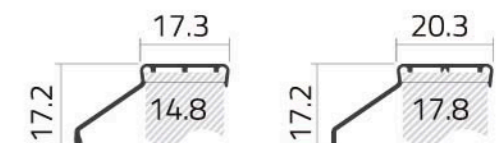
MH

15 y 18 mm.
Tira: 3 mts.
Código: MH15 / MH18



EURO MANIJA

15 y 18 mm.
Tira: 3 mts.
Código: EUM15 / EUM18

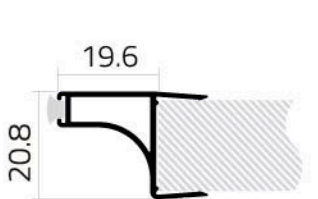
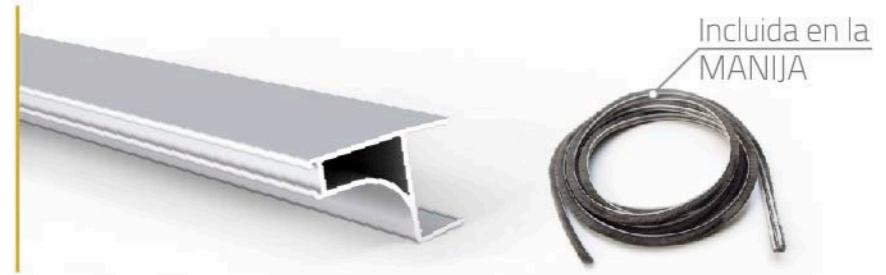


MANIJAS

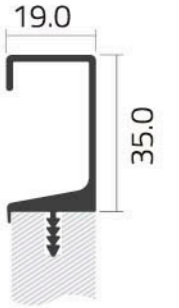


Realza y valoriza el mueble, agregando valor y diseño a los proyectos

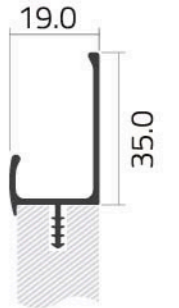
MANIJA OCULTA
18 mm.
Tira: 3 mts.
Código: MOA



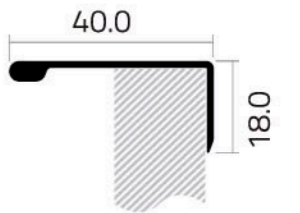
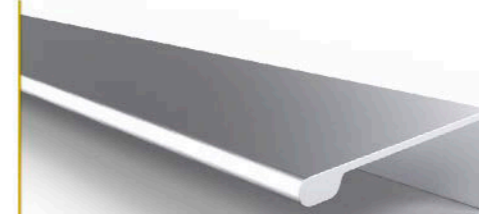
MCE
de clavar
Tira: 3 mts.
Código: MCE



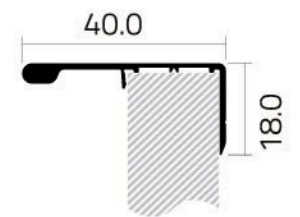
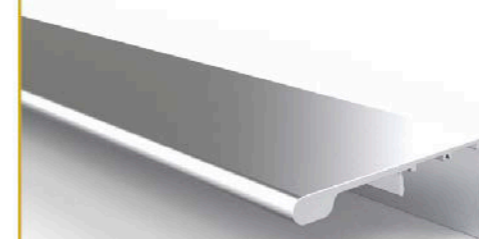
MJE
de clavar
Tira: 3 mts.
Código: MJE



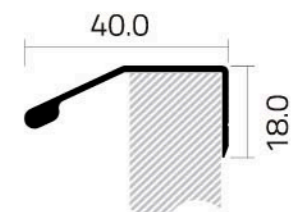
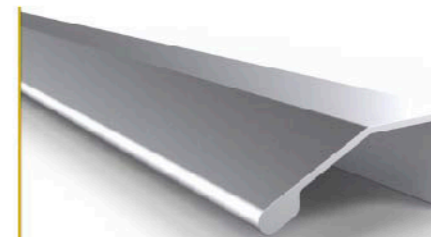
PERFIL CLASS
Tira: 3 mts.
Código: CL



PERFIL EURO CLASS
18 mm.
Tira: 3 mts.
Código: CLE



PERFIL CLASS DELTA
Tira: 3 mts.
Código: CLD



GOLA

LANZA MIEN TOS.

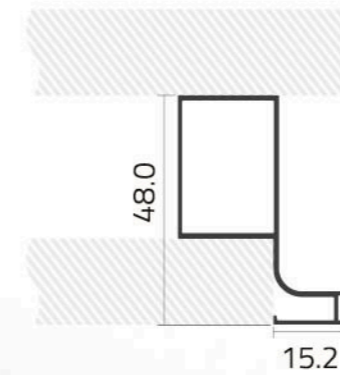
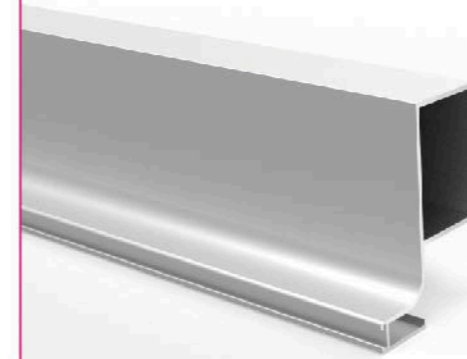


Es la última tendencia
en perfiles manijas
de aluminio

GOLA VERTICAL

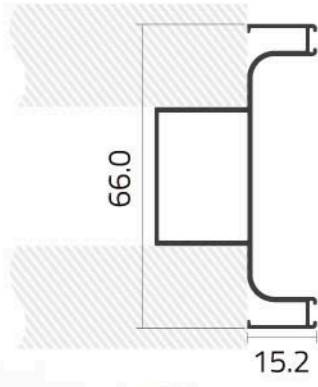
LATERAL VERTICAL

Tira: 3 mts.
Código: GVL



MEDIA VERTICAL

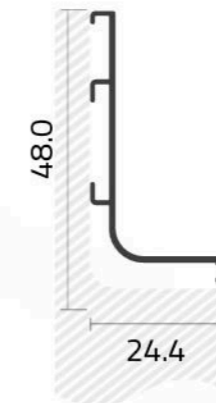
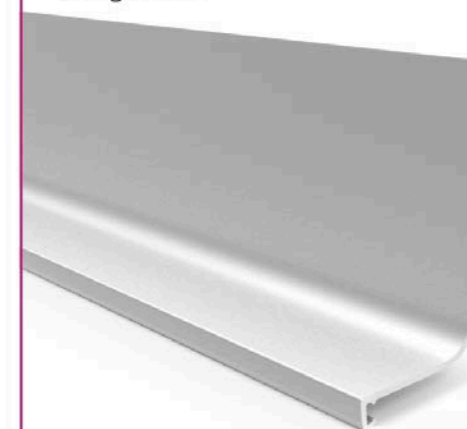
Tira: 3 mts.
Código: GVM



GOLA MINI

GOLA MINI SUPERIOR

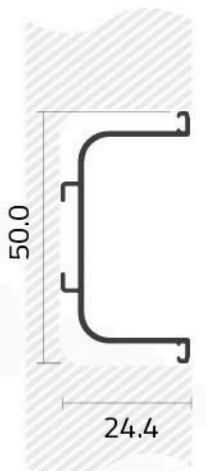
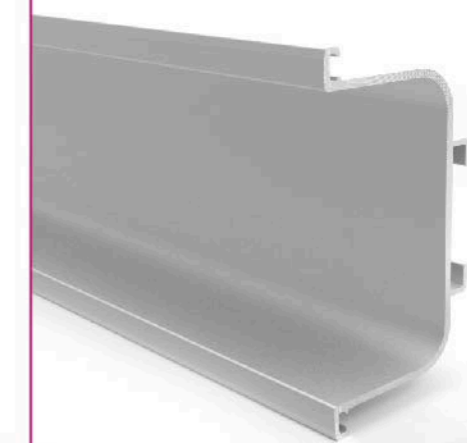
Tira: 3 mts.
Código: GSM



Código: TGSM

GOLA MINI MEDIA

Tira: 3 mts.
Código: GMM



Código: TGMM

GOLA



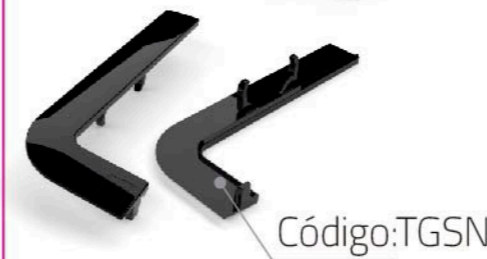
Permite la apertura de los cajones sin el perfil manija de frente

GOLA SUPERIOR

Tira: 3 mts.

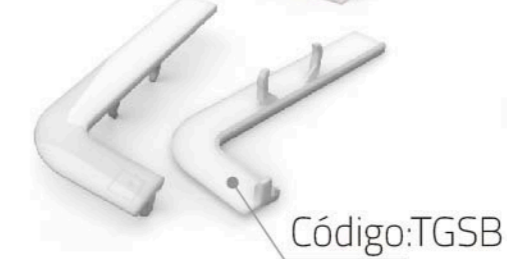
NEGRO

Código: GSN



BLANCO

Código: GSB



PULIDO

Código: GSP



GOLA MEDIA

Tira: 3 mts.

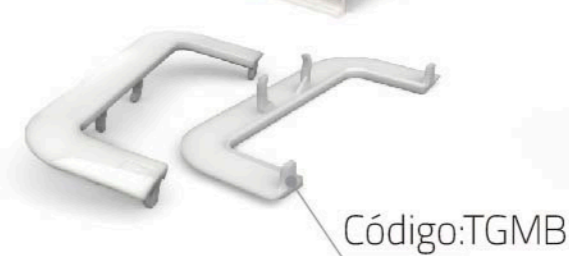
NEGRO

Código: GMN



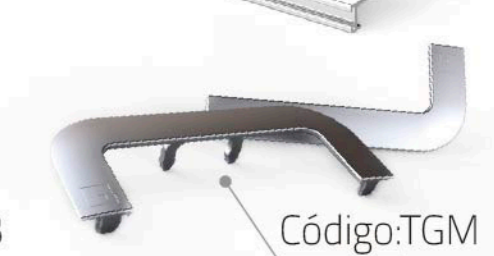
BLANCO

Código: GMB



PULIDO

Código: GMP

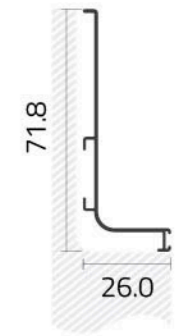


GOLA

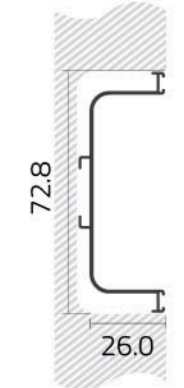


Resaltan las líneas simples y puras del equipamiento, realzando la combinación con el tablero elegido

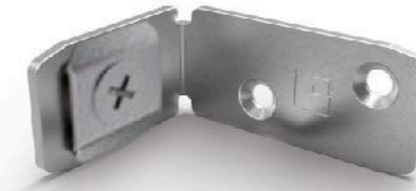
GOLA SUPERIOR
Tira: 3 mts.
Código: GS



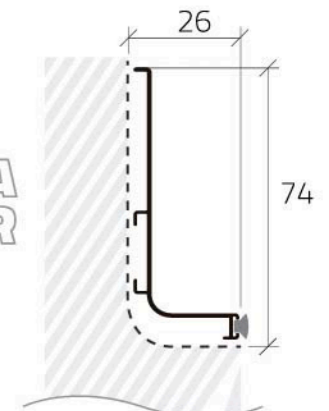
GOLA MEDIA
Tira: 3 mts.
Código: GM



ESCUADRA
Código: ESGL



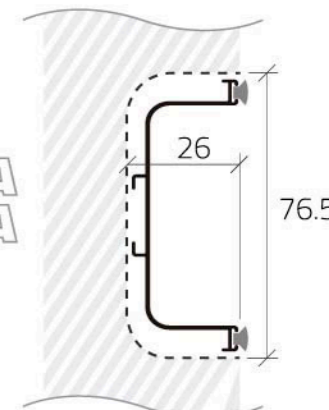
GOLA SUPERIOR



TERMINALES
Código: TGM
Código: TGS



GOLA MEDIA



ESQUINERO INTERNO
Código: EIGL

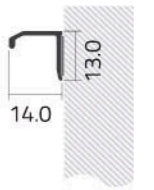


TIRADORES

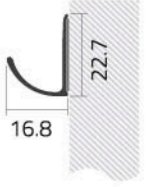
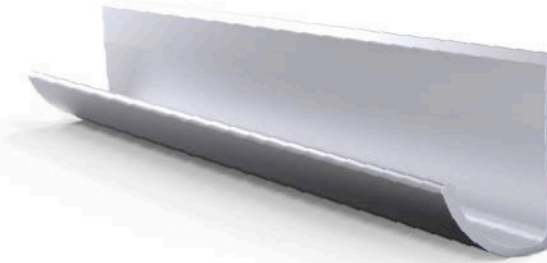


INFINIT	IN52	IN84	IN116	IN148	IN180	IN212
BOCK	BC52	BC84	BC116	BC148	BC180	BC212
SCALA	SC52	SC84	SC116	SC148	SC180	SC212
Dist. entre perforaciones	32mm.	64mm.	96mm.	128mm.	160mm.	192mm.
CL	40		70			
Dist. entre perforaciones	25mm.		50mm.			

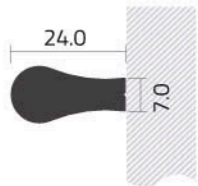
ADHR
Código: ADHR84 / ADHR116



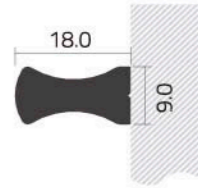
ADHJ
Código: ADHJ84 / ADHJ116



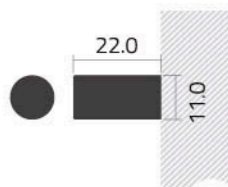
BOCK



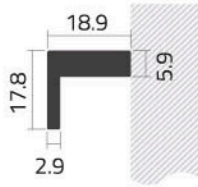
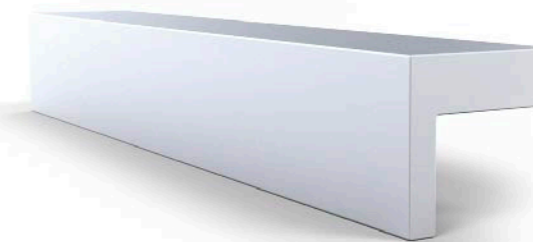
INFINIT



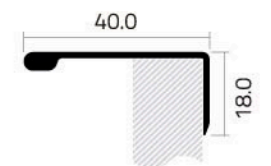
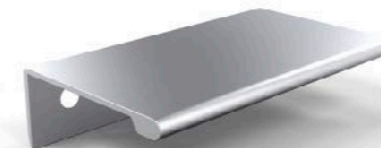
BOTON



SCALA



CLASS
Código: 40 mm. | CL40
Código: 70 mm. | CL70



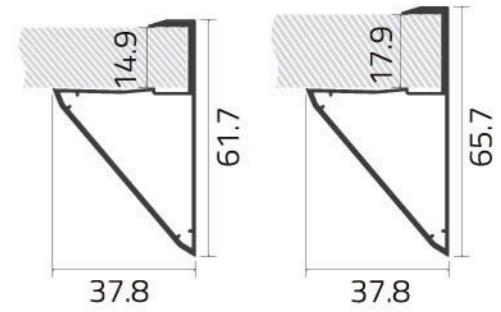
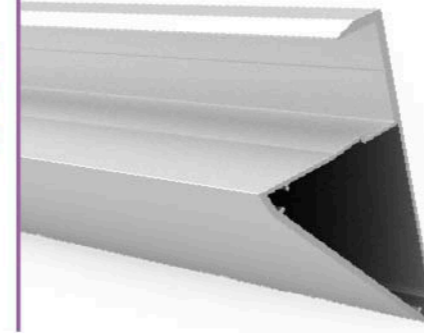
VARIOS



Los perfiles varios son aplicables a cualquier espacio de tu ambiente

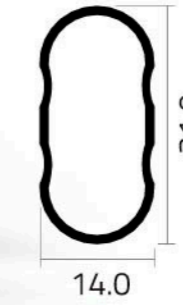
SOPORTE ESTANTE

Tira: 3 mts.
Código: SE15
SE18



PERFIL OVAL

Tira: 3 mts.
Código: OVO



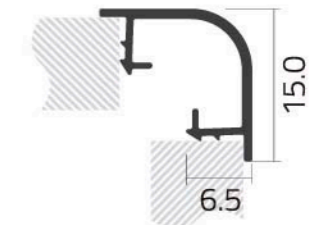
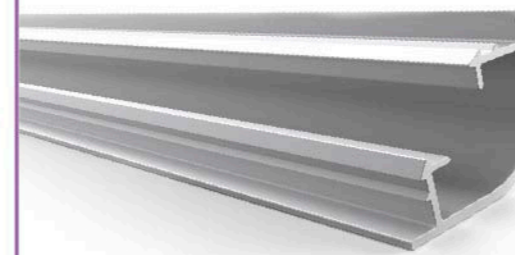
Sop. Central
Código: SCO



Sop. Lateral
Código: SLO

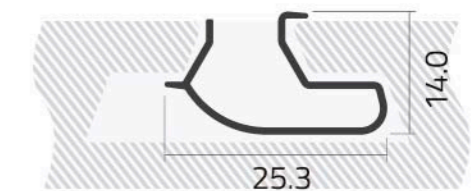
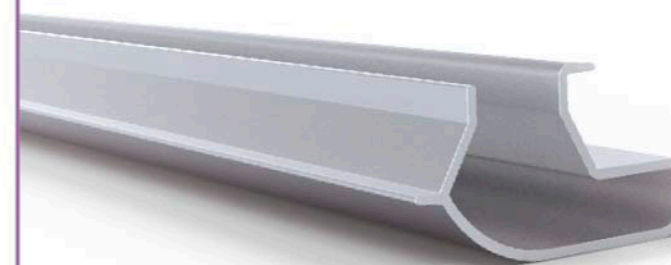
PERFIL ESQUINERO

Tira: 3 mts.
Código: EMM



PLACA RANURADA

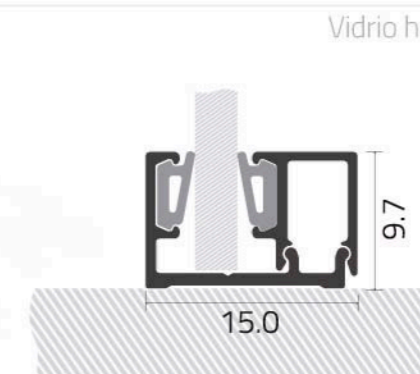
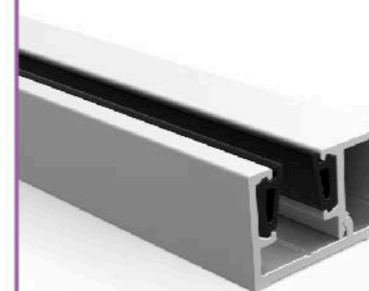
Tira: 2.6 mts.
Código: PPR



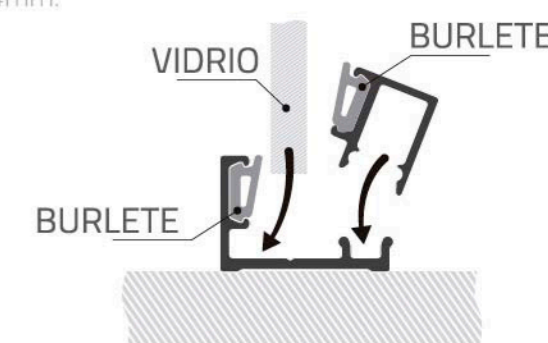
MODO DE USO

MARCO VIDRIO INTERNO

Tira: 3 mts.
Código: MVI



Vidrio hasta 4mm.



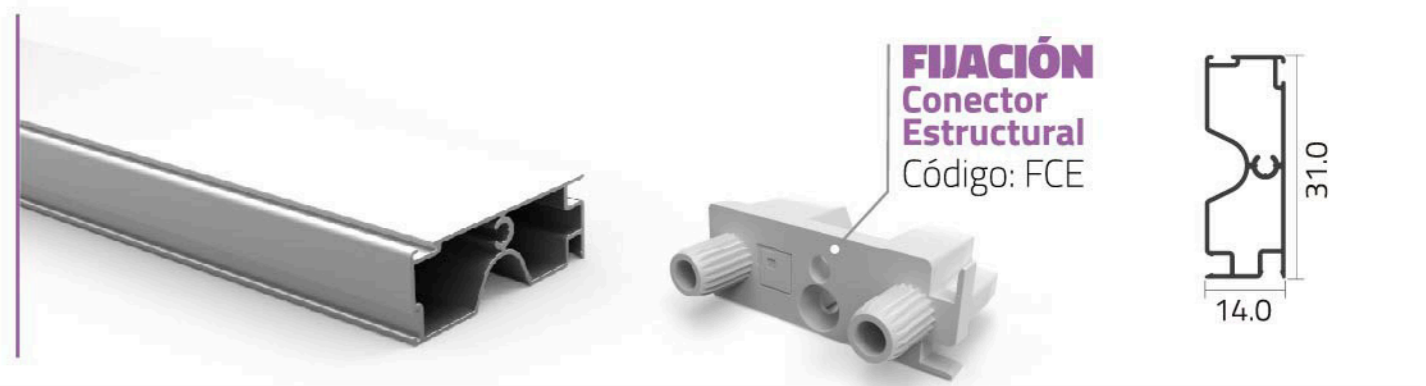
VARIOS



Diferentes perfiles de aluminio que se caracterizan cada uno por una función determinada

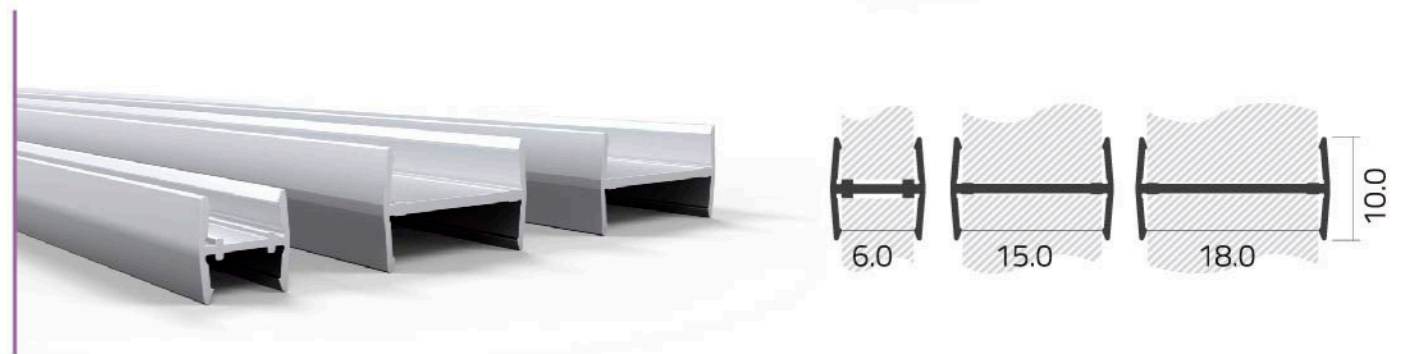
PERFIL CONECTOR

Tira: 3 mts.
Código: CE



HU

Tira: 3 mts.
Código: HU6
HU15
HU18



MOLDURA PUERTA MINI

Tira: 3 mts.
Código: MPM



MOLDURA PUERTA

Tira: 3 mts.
Código: MP

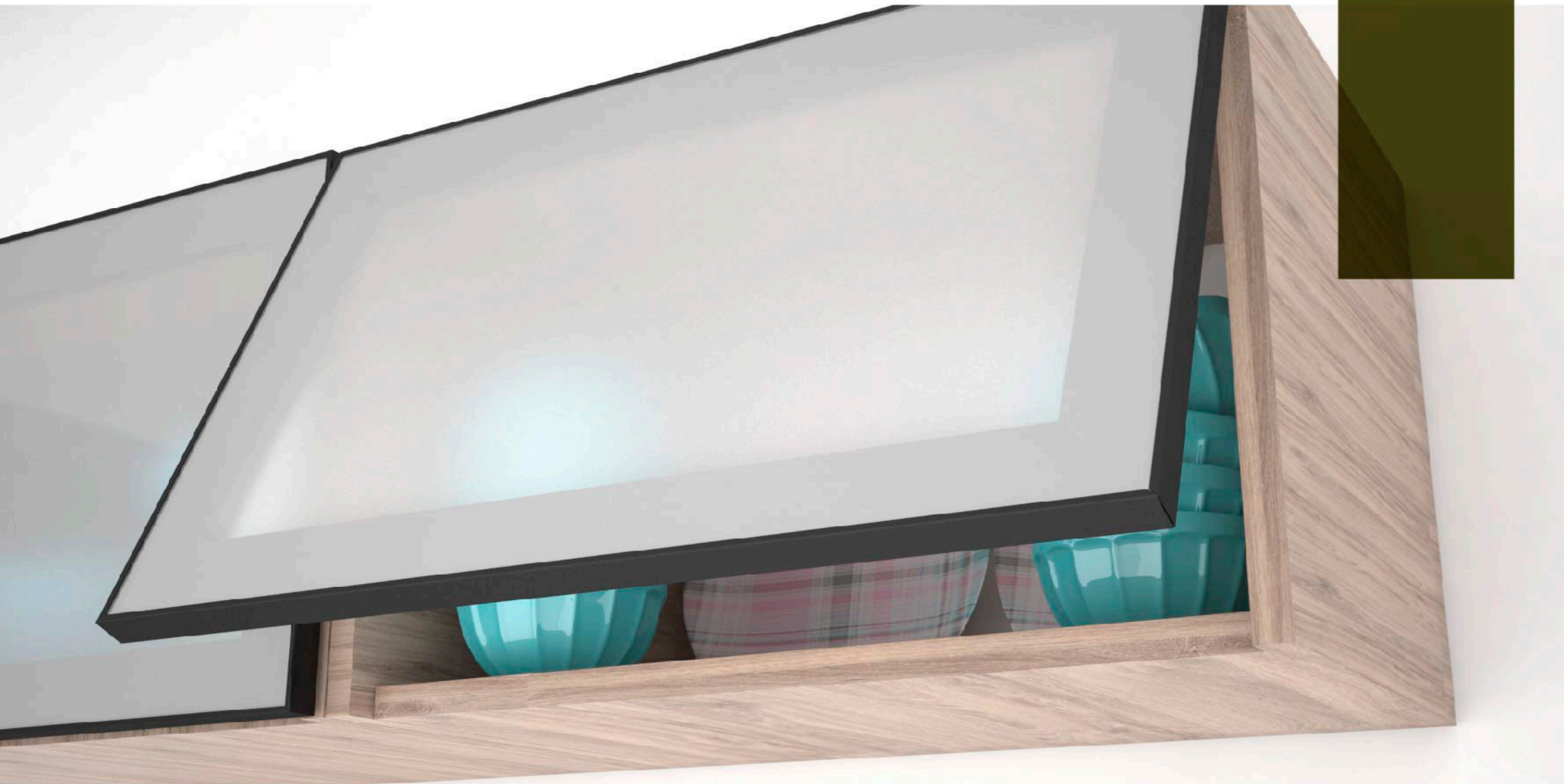


MOLDURA MAXI

Tira: 3 mts.
Código: MMX



PUERTAS



Recomendable para renovar
y darle vida a tus espacios

SIERRA

Tira: 3 mts.
Código: SIERRA

NEGRO

Código: SIERRA N



BLANCO

Código: SIERRA B



PULIDO

Código: SIERRA P



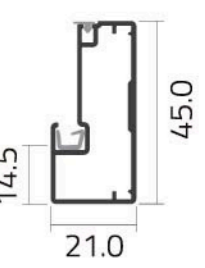
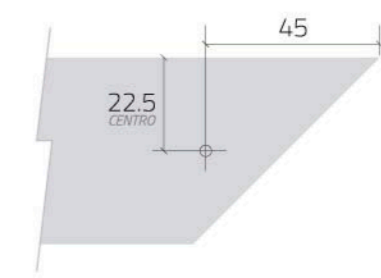
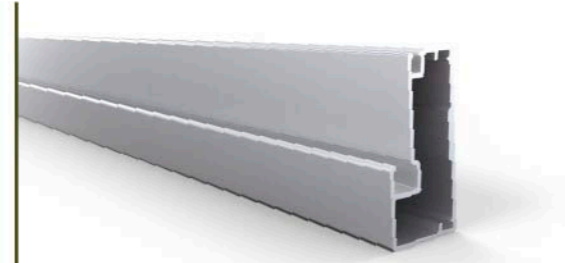
PUERTAS



Permiten construir puertas para muebles y frentes de cajón otorgando al equipamiento otro valor agregado

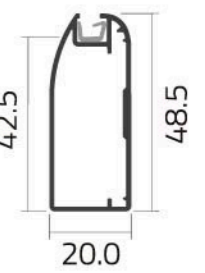
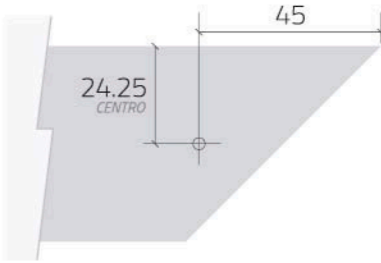
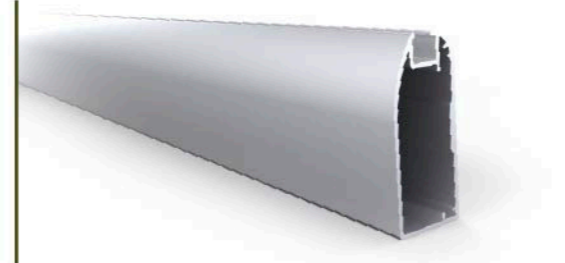
INTER

Tira: 3 mts.
Código: INTER
Vidrio hasta 4mm.



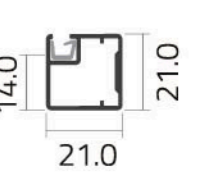
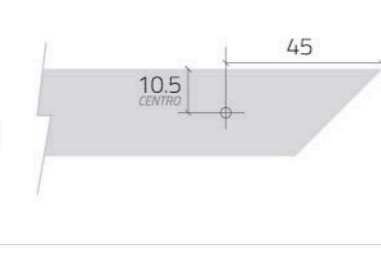
ZENIT

Tira: 3 mts.
Código: ZENIT
Vidrio hasta 4mm.



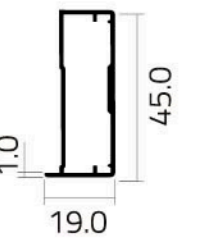
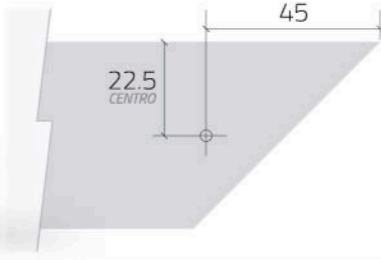
QUADRO

Tira: 3 mts.
Código: QUADRO
Vidrio hasta 4mm.



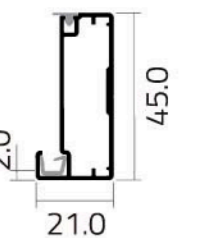
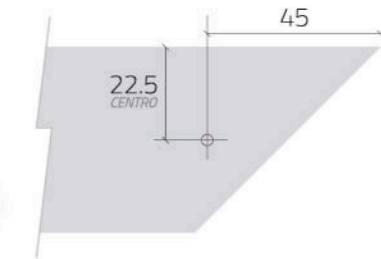
CITY

Tira: 3 mts.
Código: CITY
Vidrio hasta 4mm.



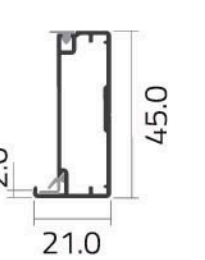
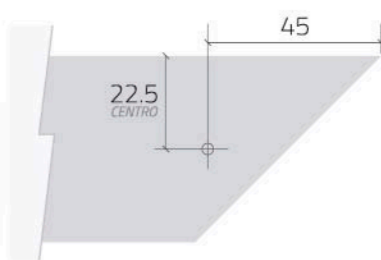
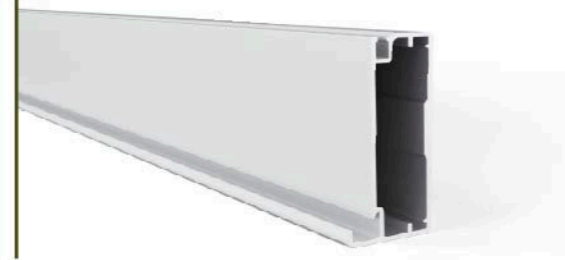
TOP

Tira: 3 mts.
Código: TOP
Vidrio hasta 4mm.



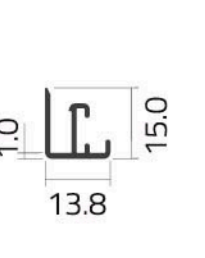
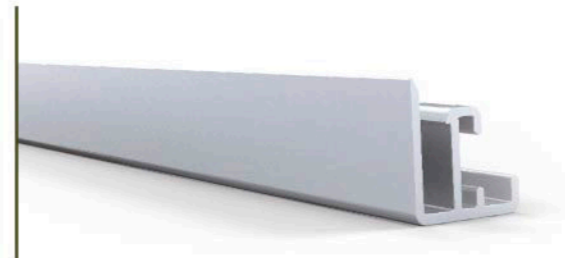
SIERRA

Tira: 3 mts.
Código: SIERRA
Vidrio hasta 4mm.



ESPEJO

Tira: 3 mts.
Código: PE



PUERTAS

ACCESORIOS.



Variedad de modelos,
cada uno con su estilo
característico

20/45
Armado Fácil
Código: ES2045AR



INTER
CITY
TOP
SIERRA

20/47
Armado Fácil
Código: ES2047AR



ZENIT

20/45
Código: ES2045



INTER
CITY
TOP
SIERRA
ZENIT

20/20
Código: ES2020



QUADRO

10/10
Código: EPE



ESPEJO /
MARCO

Burlete p/ VIDRIO

INTER
ZENIT
TOP
QUADRO



incluido en los perfiles

Burlete ANTIPOLVO

INTER
TOP
SIERRA



incluido en los perfiles

Burlete p/ SIERRA

SIERRA



incluido en el perfil

Código: MTZ-P

POSICIONADORA
MECANIZADO
ESCUADRAS



MECANIZADO
p/ BISAGRAS

Código: CP35



Mecha copa 35mm.



FORMA 50

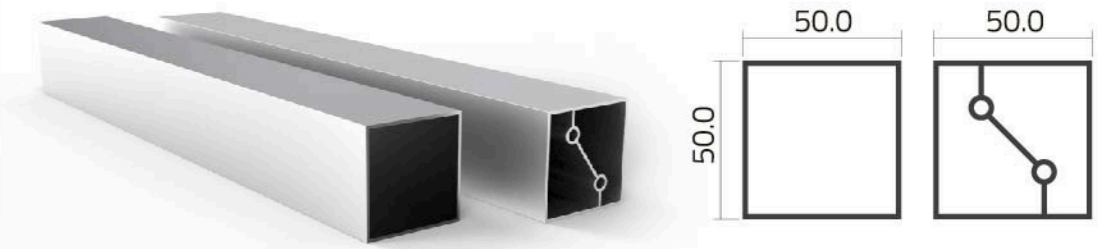


Es un Sistema de tubos de aluminio, anclajes y regatones que permiten construir, en distintas medidas, estructuras para mesas, bachas, bancos, estantes, entre otros

TUBOS

CÓDIGO
F50-T50
F50-T50F

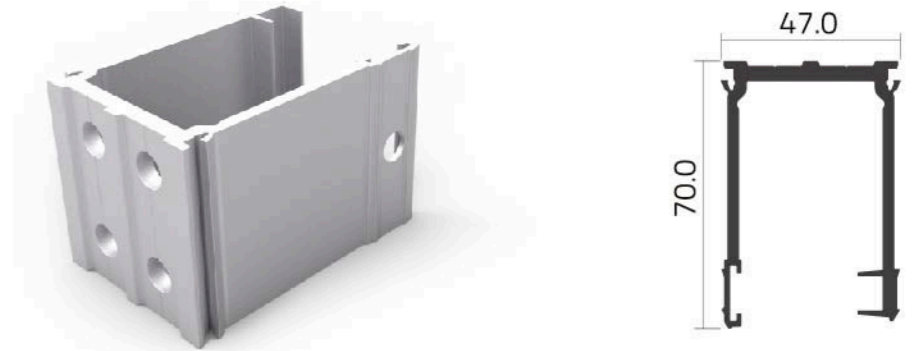
MEDIDAS
Tubo 50 x 50 x 3000 mm.
Tubo 50 x 50 x 3000 mm. (p/ faldones)



ESCUADRA DE EXPANSIÓN

CÓDIGO
F50-ES

MEDIDAS
Escuadra 50 x 50 mm.



TAPÓN TERMINACIÓN DE ALUMINIO

CÓDIGO
F50-TA

MEDIDAS
Tapón 50 x 50 mm.



TAPON DE PLÁSTICO

CÓDIGO
F50-TP

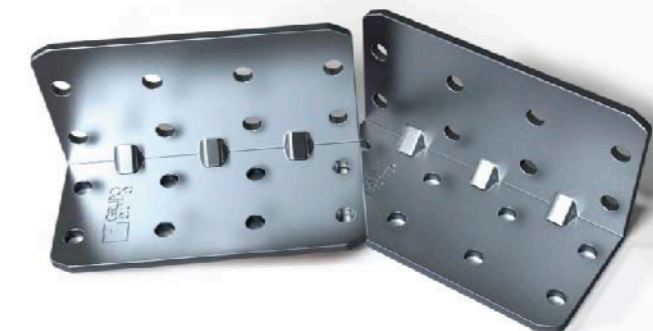
MEDIDAS
Tapón 50 x 50 mm.



ESCUADRA DE REFUERZO

CÓDIGO
F50-ER

MEDIDAS
Escuadra 50 x 50 mm.





FORMA 50



Resuelve el problema de la mesa voladiza de una forma simple

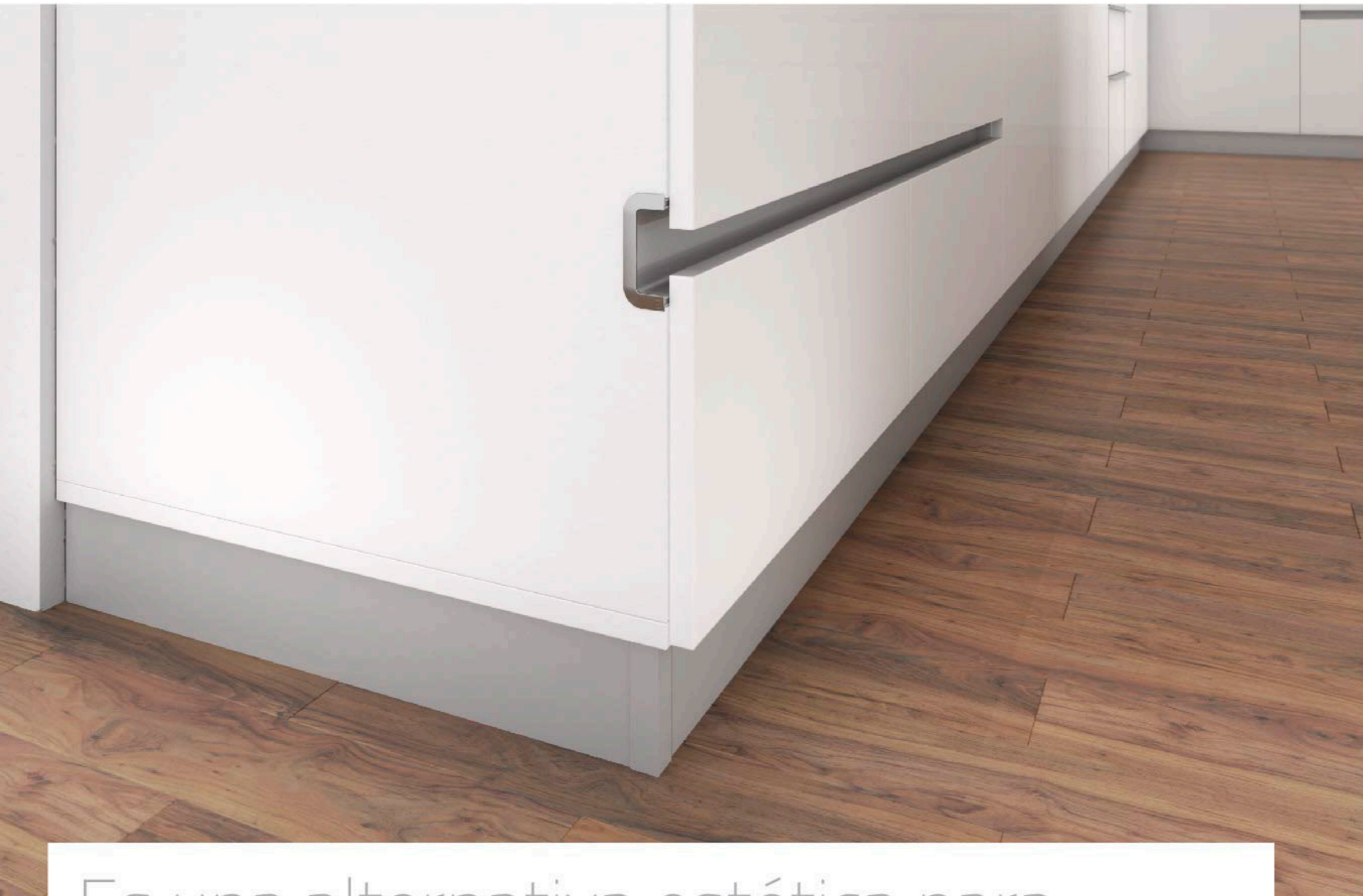
TAPÓN REGULABLE
CÓDIGO F50-TR MEDIDAS 150 mm.
CERRADO



PATA REGULABLE
CÓDIGO F50-PR MEDIDAS 50 x 50 x 720 mm.
CERRADO



ZÓCALO



Es una alternativa estética para el bajo del mueble, evitando el ingreso de líquidos y suciedad al mismo.

ZÓCALO
con burlete
Tira: 3 mts.
Código: Z10 - Z12 - Z15



PATA
Regulable
Código: PTZ



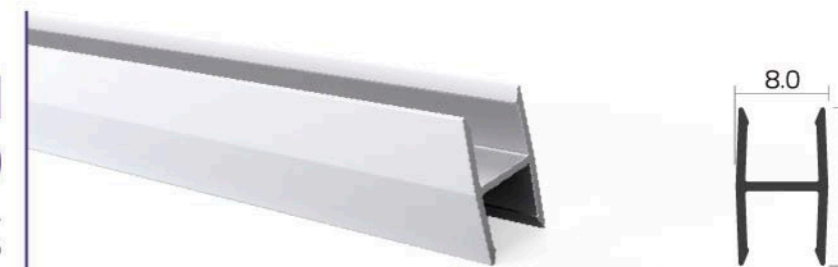
CLIP
Código: CPZ



ESQUINERO
100, 120 y 150 mm.
Código: EZ10 - EZ12 - EZ15



UNIÓN ZÓCALO
100, 120 y 150 mm.
Código: UZ10 - UZ12 - UZ15



MODO DE USO

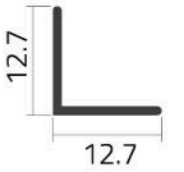


BÁSICOS



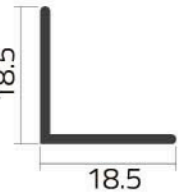
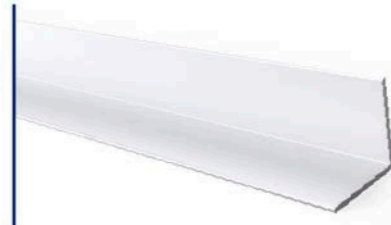
ÁNGULO

12.7 x 12.7 x 1 mm.
Tira: 3 mts.
Código: L12



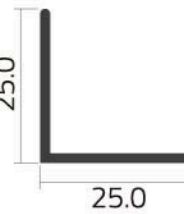
ÁNGULO

18.5 x 18.5 x 1.2 mm.
Tira: 3 mts.
Código: L18



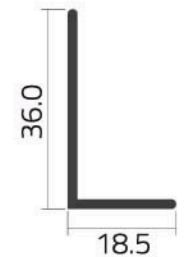
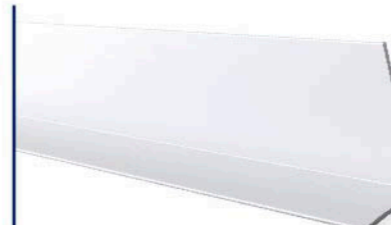
ÁNGULO

25 x 25 x 1.2 mm.
Tira: 3 mts.
Código: L25



ÁNGULO

18.5 x 36.5 x 1.2 mm.
Tira: 3 mts.
Código: L18x36



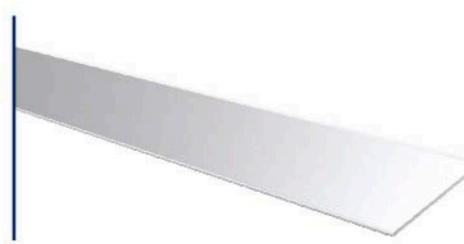
PLANO

19 x 2 mm.
Tira: 3 mts.
Código: P19



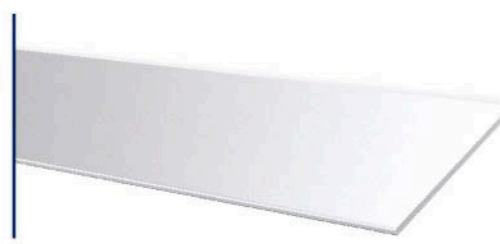
PLANO

32 x 2 mm.
Tira: 3 mts.
Código: P32



PLANO

50 x 1.5 mm.
Tira: 3 mts.
Código: P50

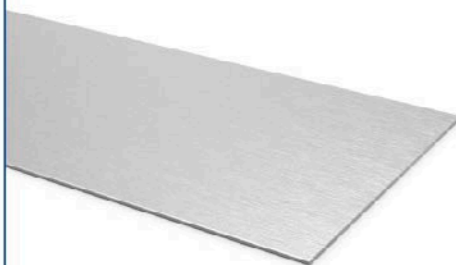


LÍNEA
Colones

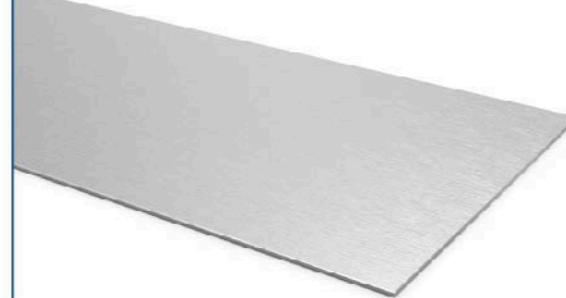
PLANO

Tira: 3 mts.

CEPILLADO 100 x 1.5mm.
Código: P100C



CEPILLADO 120 x 1.7mm.
Código: P120C



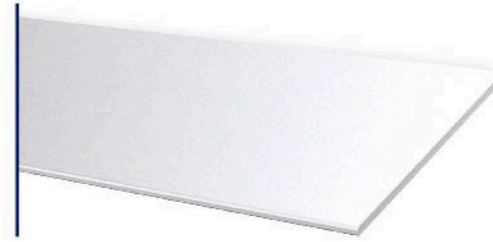
BÁSICOS



Diferentes perfiles de aluminio que se caracterizan cada uno por una función determinada

PLANO

100 x 1.5 mm.
Tira: 3 mts.
Código: P100



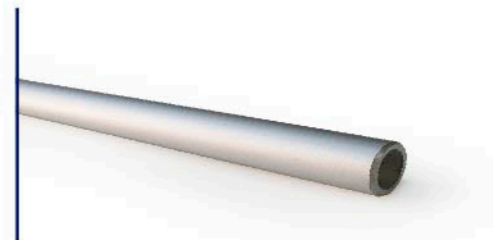
PLANO

120 x 1.7 mm.
Tira: 3 mts.
Código: P120



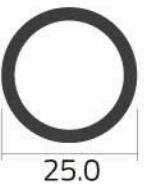
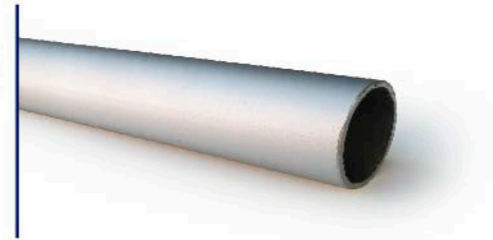
TUBULAR

8.9 mm.
Tira: 3 mts.
Código: T9



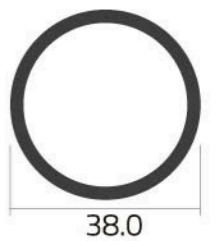
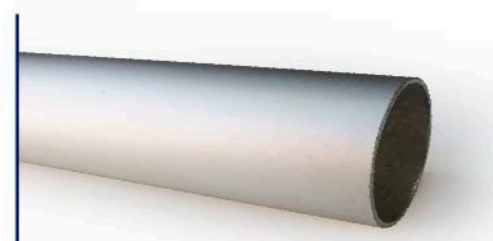
TUBULAR

25.0 mm.
Tira: 3 mts.
Código: T25



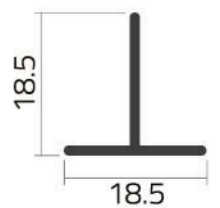
TUBULAR

38.0 mm.
Tira: 3 mts.
Código: T38



PERFIL T

18.5 x 18.5 x 1.2 mm.
Tira: 3 mts.
Código: MT18



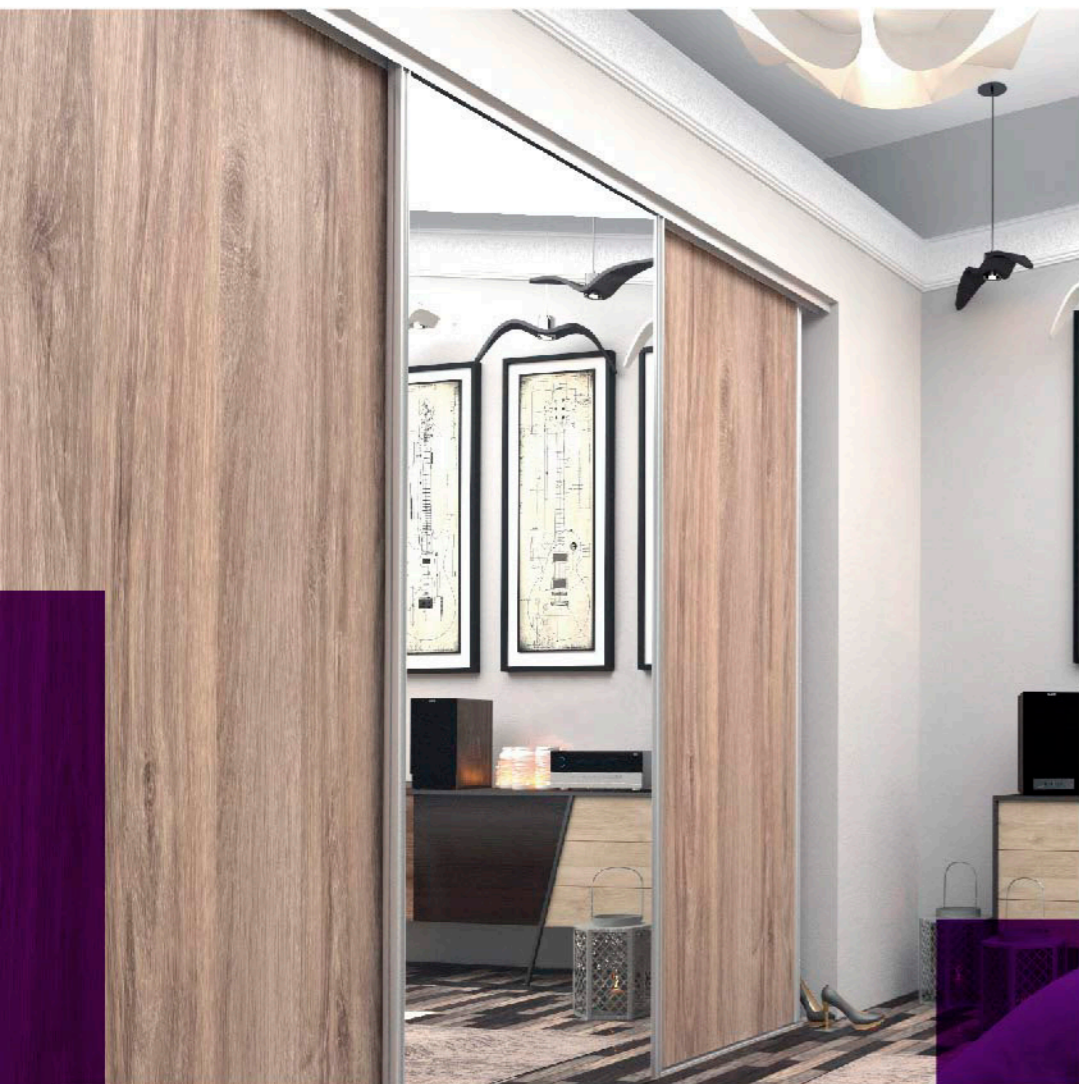
CORREDIZOS



CUADRO COMPARATIVO

SISTEMAS	PLUS	CLASSIC	COMPACTO	GE52	OFFICE	DFM	SICCO	
							SIMPLE	DOBLE
Ancho max.	4 mts.	4 mts.	4 mts.	3 mts.	1.2 mts.	3 mts.	3 mts.	
Alto max.	2.6 mts.	2.6 mts.	2.6 mts.	2 mts.	1.2 mts.	2.6 mts.	2.6 mts.	
Profundidad	94 mm.	72 mm.	87 mm.	67 mm.	56 mm.	66 mm.	SIN CENEFA 30 mm.	CON CENEFA 30 mm.
Guía inferior								
Guía superior								
Manija								
Rueda	Regulación en altura 15mm. Carga útil 50kg. 40000 Ciclos x rueda	Regulación en altura 15mm. Carga útil 50kg. 40000 Ciclos x rueda	Regulación en altura 11mm. Carga útil 40kg. 40000 Ciclos x rueda					
Patín	Altura 12mm. 	Altura 12mm. 	Altura 12mm. 				INCLUIDOS EN AMBOS SISTEMAS Tapa plástica SIN Cenefa Tope puerta	

Sist. PLUS



Cortes de Placas

Para 2 o 4 hojas

$$\text{Ancho} = \frac{\text{Ancho Medio}}{\text{N}^\circ \text{ Hojas}} + 5 \text{ mm}$$

En todos los casos

$$\text{Alto} = \text{Altura Menor} - 32 \text{ mm} \text{ (izq. o der.)}$$

Cortes de Perfiles

↔ Largo de guía superior
Ancho superior - 2 mm

↔ Largo de guía inferior
Ancho inferior - 2 mm

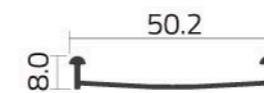
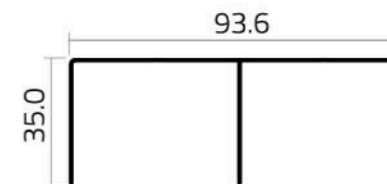
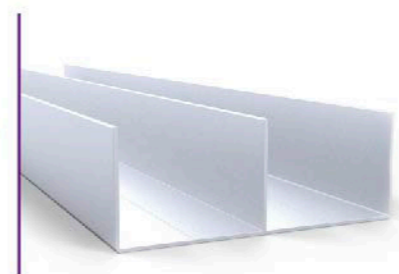
↔ Largo de perfil terminación
Altura - 51 mm

↕ Largo de perfil manija
Altura - 30 mm

Es la propuesta para la provisión de closet resguardando la calidad y la vida útil del equipamiento

GUÍA SUPERIOR

1 un.

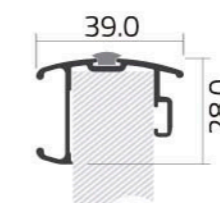


GUÍA INFERIOR

1 un.

PERFIL MANIJA

(Regulable c/ tornillo alem) 4 un.



TAPACANTO EURO18

2 un.



ACCESORIOS

RUEDA

Carga útil 50 kg.
40000 ciclos
x rueda
4 un.



NUEVA RUEDA, RECORRIDO 10 mm. MÁS

PATÍN

4 un.



FELPA

2.6 mts.
7x5
4 un.



Gusanos y Tuercas
Fijación perfil manija



Tarugos y Tornillos
Fijación sistema



Tornillos fijación
Patín



Tornillos fijación
Rueda

OPCIONALES SE ADQUIEREN POR SEPARADO



Transición PLACA - VIDRIO

Para placas de 18 mm.
Tira: 3 mtrs.
Código: T18V



Perfil MANIJA - VIDRIO

Para aplicar al perfil manija
Tira: 3 mtrs.
Código: QUADRO

Sist. CLASSIC



El aluminio, además aporta una estética superior a los equipamientos

Cortes de Placas

Para 2 o 4 hojas

$$\text{Ancho} = \frac{\text{Ancho Medio}}{\text{N}^\circ \text{ Hojas}} - 26 \text{ mm}$$

Para 3 hojas

$$\text{Ancho} = \frac{\text{Ancho Medio}}{\text{N}^\circ \text{ Hojas}} - 20 \text{ mm}$$

En todos los casos

$$\text{Alto} = \text{Altura Menor (izq. o der.)} - 32 \text{ mm}$$

Cortes de Perfiles

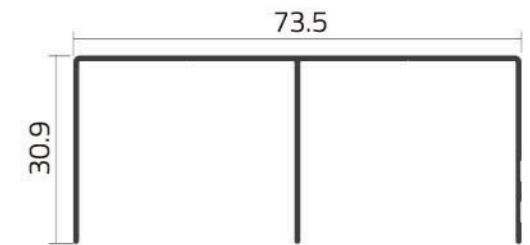
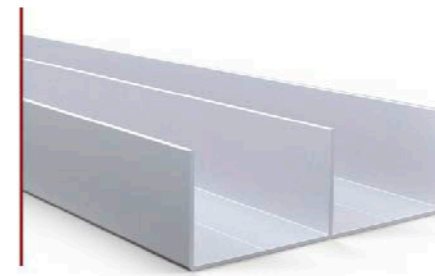
↔ **Largo de guía superior**
Ancho superior - 2 mm

↔ **Largo de guía inferior**
Ancho inferior - 2 mm

↕ **Largo de perfil manija**
Altura - 32 mm

GUÍA SUPERIOR

1 un.



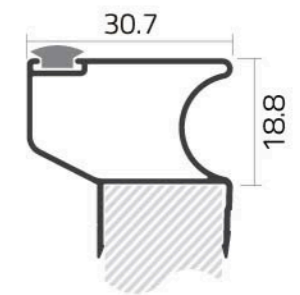
RETÉN

2 un.



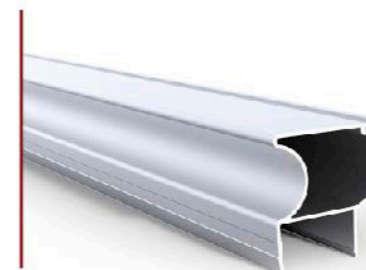
GUÍA INFERIOR

1 un.



PERFIL MANIJA

4 un.



ACCESORIOS

RUEDA

Carga útil 50 kg.
40000 ciclos
x rueda
4 un.



PATÍN

4 un.



FELPA

2.6 mts.
7x5
4 un.



OPCIONALES

SE ADQUIEREN POR SEPARADO



Transición PLACA - VIDRIO

Para placas de 18 mm.
Tira: 3 mtrs.
Código: T18V

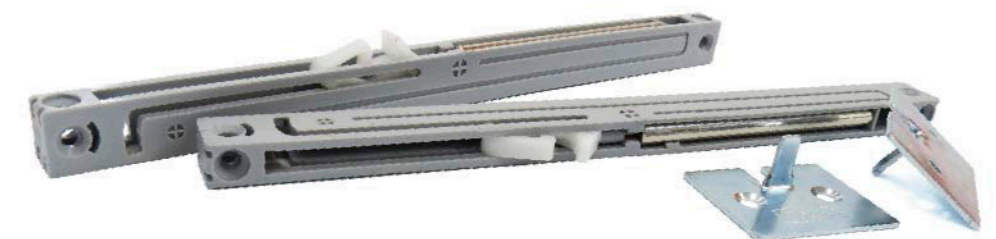


Transición MANIJA - VIDRIO

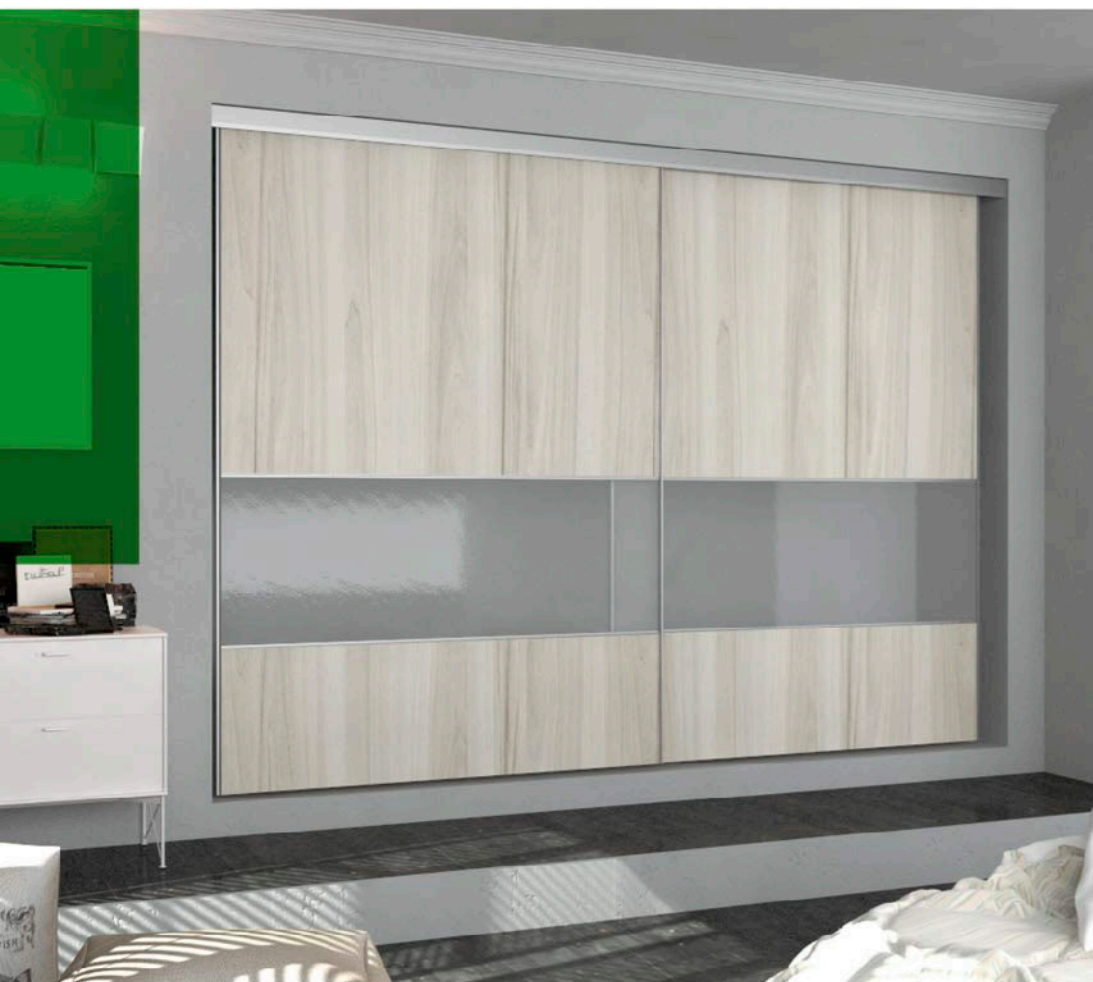
Para aplicar al perfil manija
Tira: 3 mtrs.
Código: TMV

OPCIONAL
SE ADQUIERE POR SEPARADO

FSC PARA SISTEMAS CLASSIC / COMPACTO



Sist. COMPACTO



Cortes de Placas

Para 2, 3 o 4 hojas

$$\text{Ancho} = \frac{\text{Ancho Medio}}{\text{N}^\circ \text{ Hojas}} + 2 \text{ mm}$$

En todos los casos

$$\text{Alto} = \text{Altura Menor (izq. o der.)} - 30 \text{ mm}$$

Cortes de Perfiles

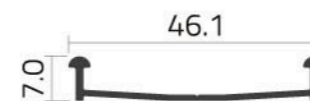
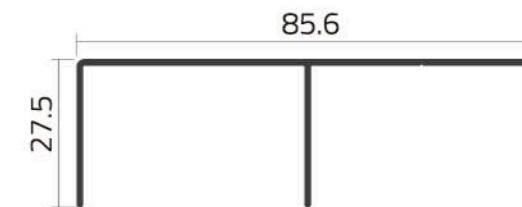
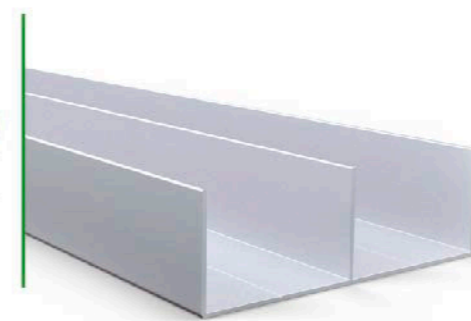
↔ Largo de guía superior
Ancho superior - 2 mm

↔ Largo de guía inferior
Ancho inferior - 2 mm

↕ Largo de perfil manija
Altura - 30 mm

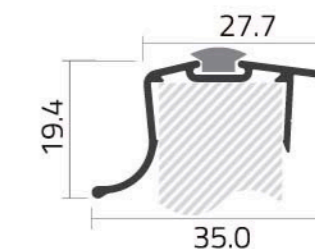
Permite combinar con distintos colores de tableros, con vidrio o uso de espejo en una de sus puertas

GUÍA
SUPERIOR
1 un.



GUÍA
INFERIOR
1 un.

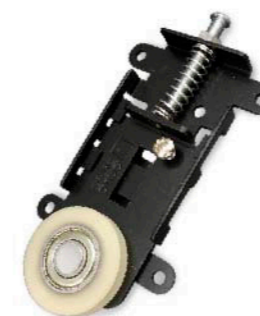
PERFIL
MANIJA
4 un.



ACCESORIOS

RUEDA

Carga útil 40 kg.
40000 ciclos
x rueda
4 un.



PATÍN
4 un.



FELPA
2.6 mts.
7x5
4 un.



OPCIONALES
SE ADQUIEREN
POR SEPARADO



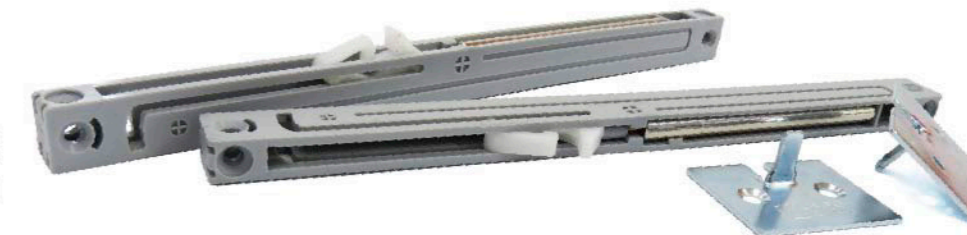
**Transición
PLACA - VIDRIO**
Para placas de 18 mm.
Tira: 3 mtrs.
Código: T18V



**Transición
MANIJA - VIDRIO**
Para aplicar al perfil manija
Tira: 3 mtrs.
Código: TMV

OPCIONAL
SE ADQUIERE POR SEPARADO

FSC PARA SISTEMAS
CLASSIC / COMPACTO



Sist. GE52



El aluminio genera valor a los espacios

Cortes de Placas

Para 2 o 4 hojas

$$\text{Ancho} = \frac{\text{Ancho Medio}}{\text{N}^\circ \text{ Hojas}} + 8 \text{ mm}$$

En todos los casos

$$\text{Alto} = \text{Altura Menor (izq. o der.)} - 22 \text{ mm}$$

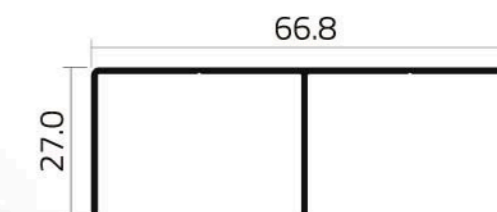
Cortes de Perfiles

↔ **Largo de guía superior**
Ancho superior - 2 mm

↔ **Largo de guía inferior**
Ancho inferior - 2 mm

↕ **Largo de perfil manija**
Altura - 22 mm

GUÍA SUPERIOR
1 un.



GUÍA INFERIOR
1 un.

ACCESORIOS

RUEDA

Carga útil 30 kg.
40000 ciclos
x rueda
4 un.



PATÍN
4 un.



OPCIONALES
SE ADQUIEREN
POR SEPARADO



Perfil Manija GE52

Para placas de 18 mm.
Tira: 2.6 mtrs.
Código: MGE52



Tapacanto EURO18

Tira: 3 mtrs.
Código: EURO18

Sist. OFFICE



Sistema corredizo diseñado para muebles bajos y de oficina

Cortes de Placas

Para 2 o 4 hojas

$$\text{Ancho} = \frac{\text{Ancho Medio}}{\text{N}^\circ \text{ Hojas}} + 8 \text{ mm}$$

En todos los casos

$$\text{Alto} = \text{Altura Menor (izq. o der.)} - 10 \text{ mm}$$

Cortes de Perfiles

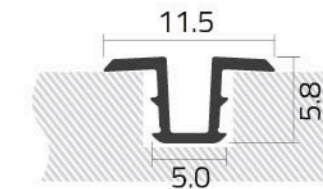
↔ Largo de guía superior
Ancho superior - 2 mm

↔ Largo de guía inferior
Ancho inferior - 2 mm

↕ Largo de perfil manija
Altura - 10 mm

GUÍA SUPERIOR / INFERIOR

Tira: 3 mts.
Código: GO
1 un.



ACCESORIOS

RUEDA

Código: KOA
Carga útil 15 kg.
40000 ciclos
x rueda
4 un.



PATÍN

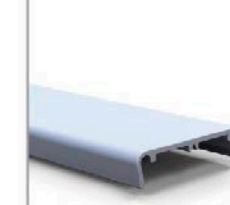
4 un.

OPCIONALES SE ADQUIEREN POR SEPARADO



Perfil Manija GE52

Para placas de 18 mm.
Tira: 2.6 mtrs.
Código: MGE52

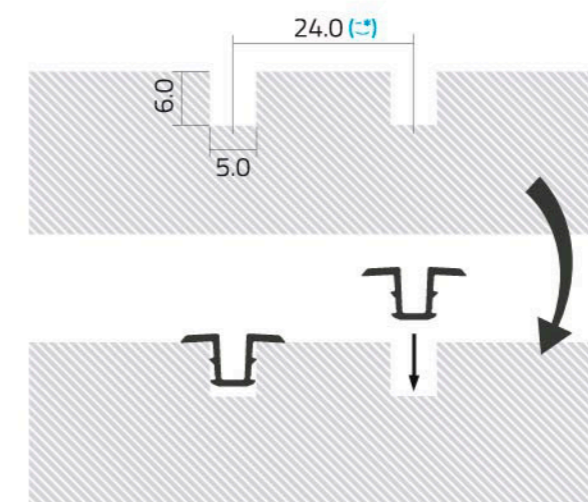


Tapacanto EURO18

Tira: 3 mtrs.
Código: EURO18

INFO ÚTIL.

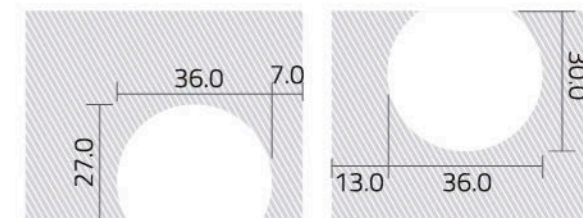
Ranurado de Guías



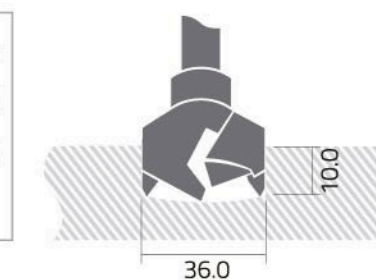
Mecanizado Rueda y Patín

INFERIOR

SUPERIOR



Para el armado de las hojas necesita calar la placa con una mecha broca.



Sist. DF



Cortes de Placas

CON MANIJA

$$\text{Ancho} = \frac{\text{Ancho Medio}}{\text{N}^\circ \text{ Hojas}} - 27 \text{ mm}$$

SIN MANIJA

$$\text{Ancho} = \frac{\text{Ancho Medio}}{\text{N}^\circ \text{ Hojas}} + 7 \text{ mm}$$

En todos los casos

$$\text{Alto} = \text{Altura Menor (izq. o der.)} - 51 \text{ mm}$$

Cortes de Perfiles

↔ **Largo de guía superior**
Ancho superior - 2 mm

↕ **Largo de perfil manija**
Altura - 51 mm

RIEL SUPERIOR CON CENEFA

1 un.



PERFIL MANIJA

Código: MDF
4 un.



RUEDA DOBLE

Código: DFDA
Carga útil 55 kg.
40000 ciclos
x rueda
4 un.



ACCESORIOS

GUIADOR INTERNO

2 un.



GUIADOR EXTERNO

2 un.



OPCIONALES SE ADQUIEREN POR SEPARADO



Transición PLACA - VIDRIO
Para placas de 18 mm.
Tira: 3 mtrs.
Código: T18V



Transición MANIJA - VIDRIO
Para aplicar al perfil manija
Tira: 3 mtrs.
Código: TMV

Sistema corredizo de colgar,
silencioso, práctico y fuerte

Sist. SICCO



Divisor de ambiente
corredizo de colgar,
práctico y fuerte

Cortes de Placas

MEDIDA SUGERIDA

Ancho = Ancho de vano + 100 mm

Sicco SIMPLE	Sicco DOBLE
Alto = - 49 mm	Alto = - 61 mm

Cortes de Perfiles

↔ **Largo de guía superior**
Ancho de vano x 2 + 150 mm

SIMPLE **Largo de perfil manija**
Altura - 49 mm

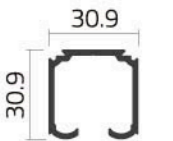
DOBLE **Largo de perfil manija**
Altura - 61 mm



Carga útil 60 kg.
40000 ciclos
x rueda



SISTEMA DOBLE
1 un.



ACCESORIOS INCLUIDOS EN AMBOS SISTEMAS

TAPA PLÁSTICA PARA PERFIL
SIN CENEFA
1 par



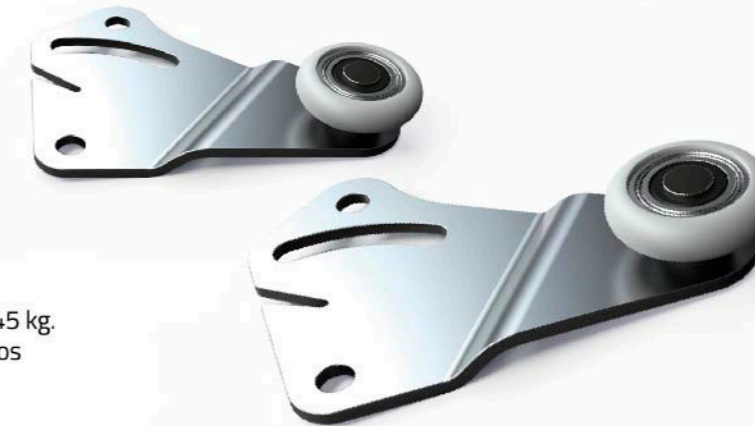
TOPE
1 un.



GUIADOR
INTERNO
1 un.



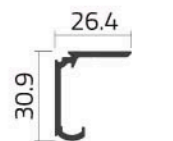
GUIADOR
EXTERNO
1 un.



Carga útil 45 kg.
40000 ciclos
x rueda



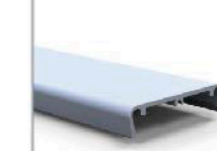
SISTEMA SIMPLE
1 un.



OPCIONALES
SE ADQUIEREN
POR SEPARADO

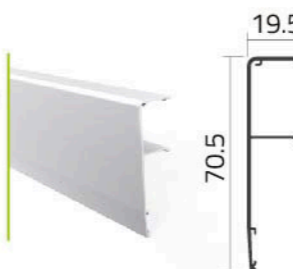


Perfil Manija GE52
Para placas de 18 mm.
Tira: 2.6 mtrs.
Código: MGE52



Tapacanto EURO18
Tira: 3 mtrs.
Código: EURO18

CENEFA
Tira de 2, 3 y 4 mts.
Código: CC2
CC3
CC4



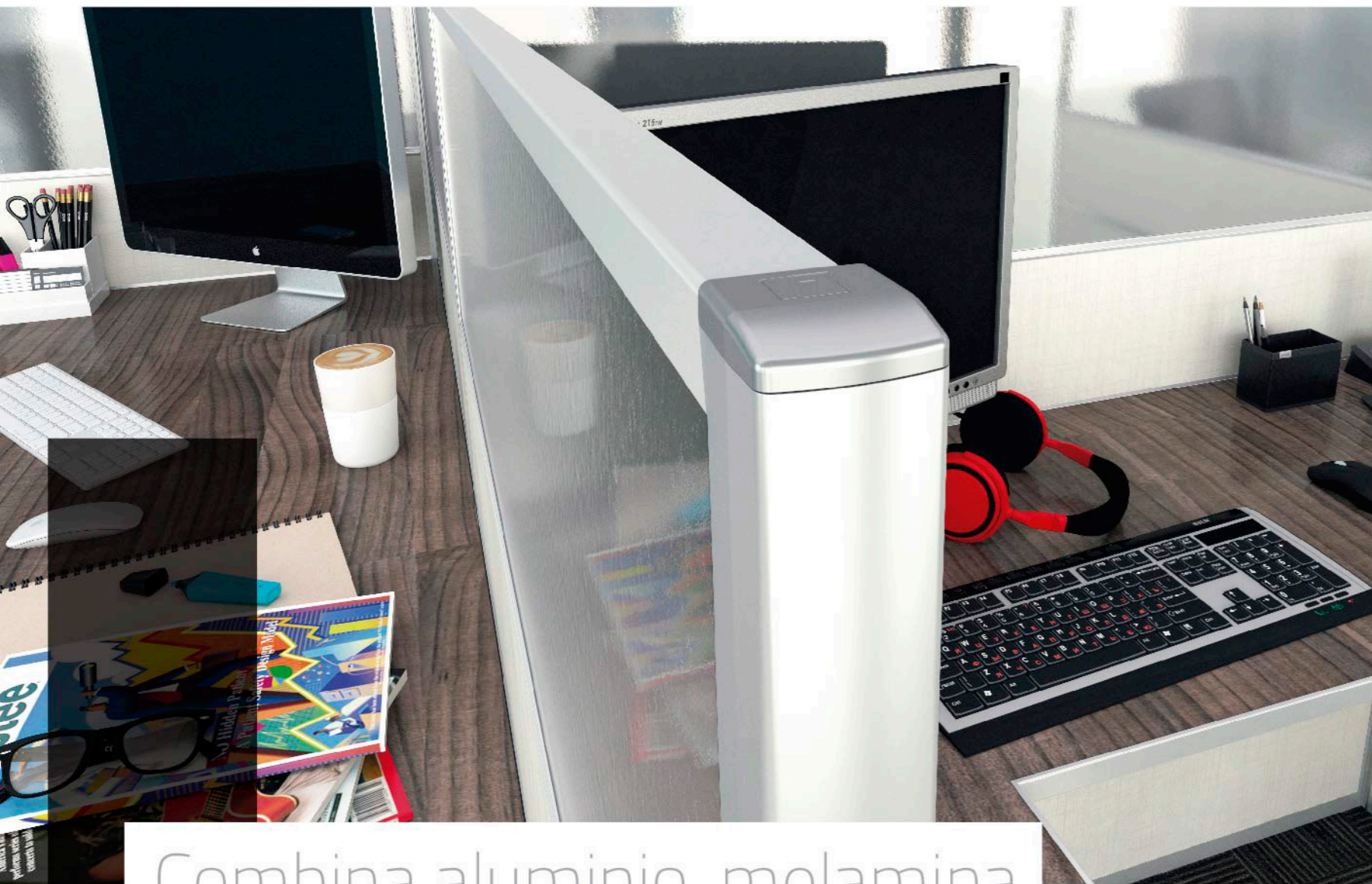
TAPA PLÁSTICA
PARA PERFIL
CENEFA
1 par
Código: TRDC



SOPORTE
FIJACIÓN
A PARED
Código: SSP



* 2 x mts.

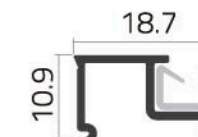


Combina aluminio, melamina y vidrio en proyectos, con grandes resultados

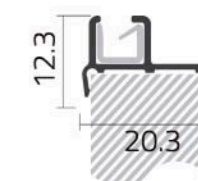
SUPERIOR
P/ VIDRIO
Tira: 3 mts.
Código: E1-18 TSV



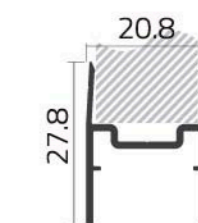
TRANSICIÓN
MANIJA-VIDRIO
Tira: 3 mts.
Código: TMV



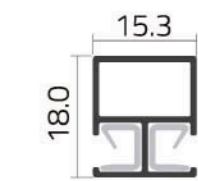
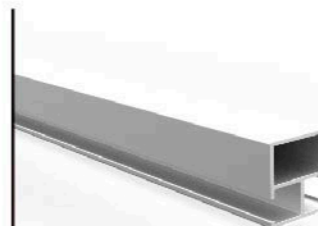
TRANSICIÓN
PLACA-VIDRIO
Tira: 3 mts.
Código: T18V



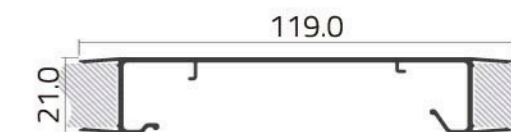
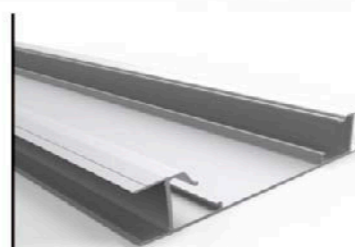
ZÓCALO
Tira: 3 mts.
Código: E1-18 Z



TRAVESAÑO
VIDRIO
Tira: 3 mts.
Código: TV



CONDUCTO
Tira: 3 mts.
Código: E1-18 CE



TAPA
CONDUCTO
Tira: 3 mts.
Código: E1-18 TCE

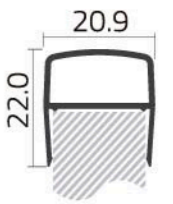




Es un sistema integral para diseñar y construir espacios

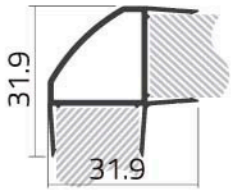
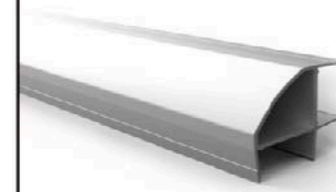
TERMINACIÓN

Tira: 3 mts.
Código: E1-18 TN



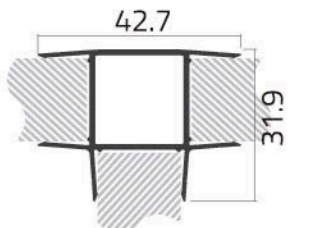
UNIÓN L

Tira: 3 mts.
Código: E1-18 L



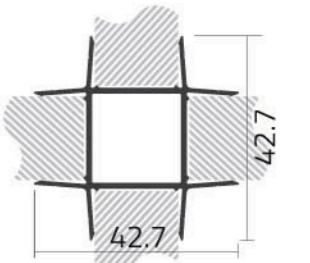
UNIÓN T

Tira: 3 mts.
Código: E1-18 T



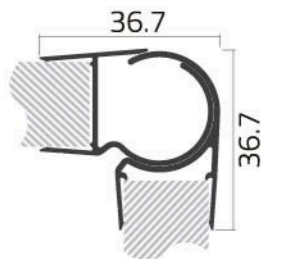
UNIÓN X

Tira: 3 mts.
Código: E1-18 X



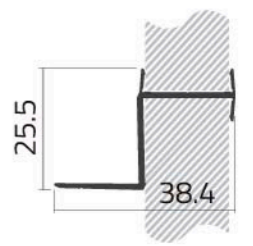
RÓTULA

Tira: 3 mts.
Código: E1-18 RMA



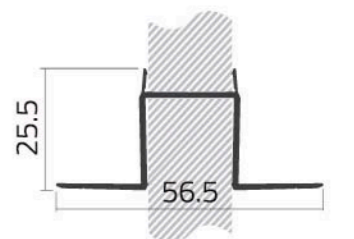
SOPORTE SIMPLE

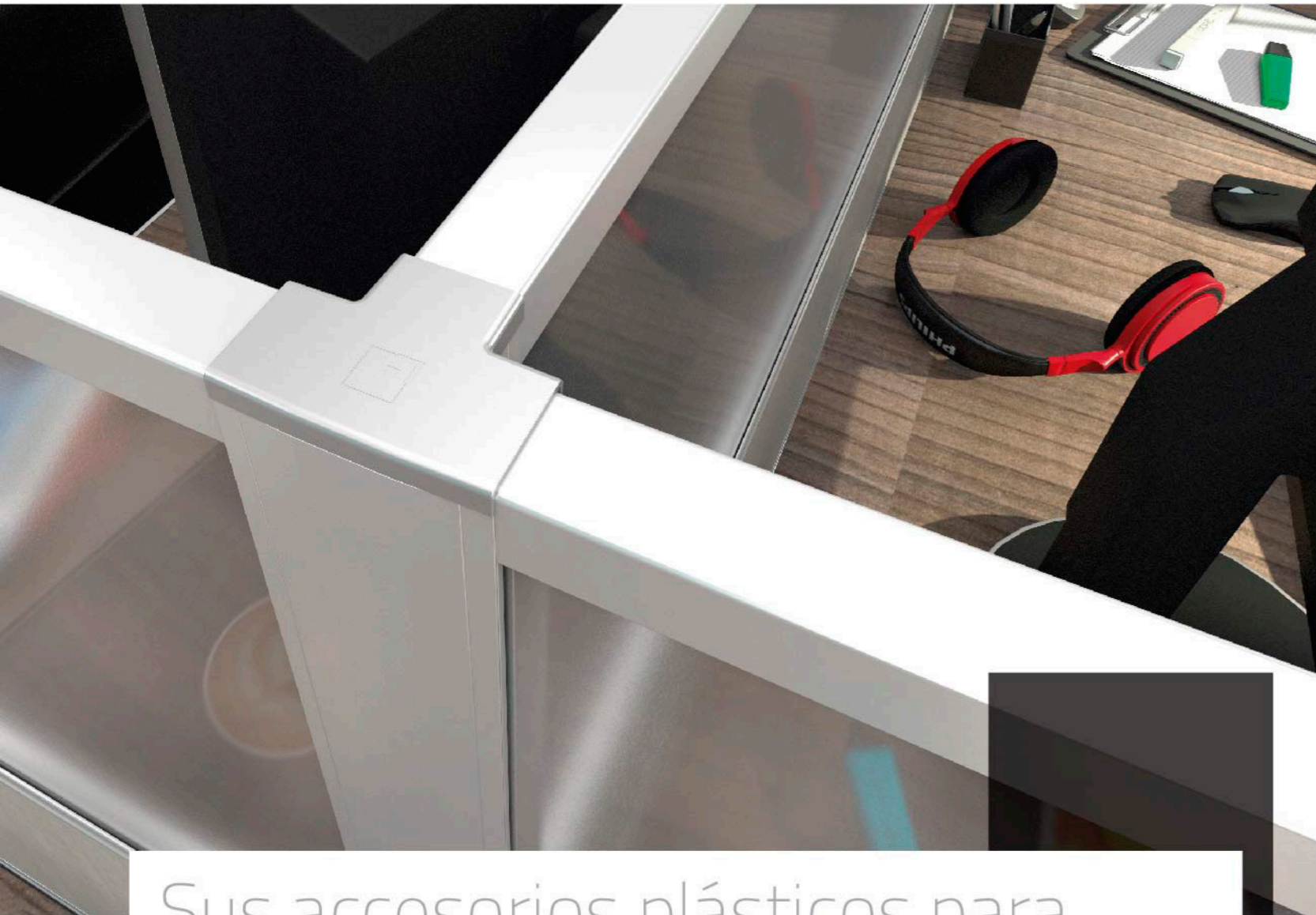
Tira: 3 mts.
Código: E1-18 SS



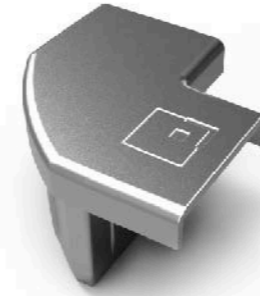
SOPORTE DOBLE

Tira: 3 mts.
Código: E1-18 SD





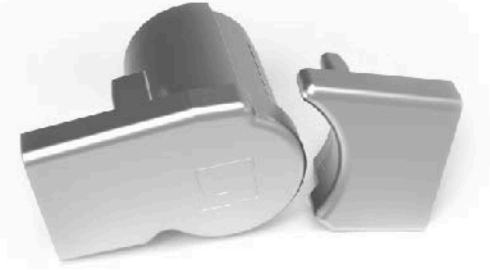
Sus accesorios plásticos para terminación y montaje conforman un sistema excelente



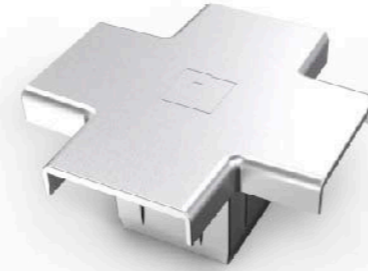
TAPA UNIÓN L
Código: E1-18 TL



TAPA TERMINACIÓN
Código: E1-18 TTN



TAPA RÓTULA MULTI ÁNGULO
Código: E1-18 TRMA



TAPA UNIÓN X
Código: E1-18 TX



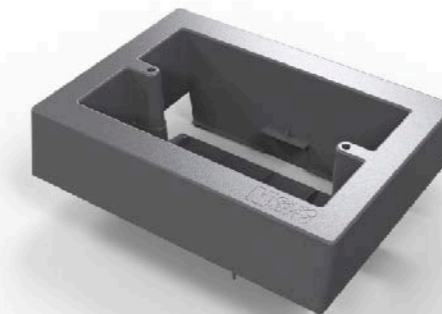
TAPA UNIÓN L3
Código: E1-18 TL3



TAPA UNIÓN T
Código: E1-18 TT



FIJACIÓN REGULABLE PARA ZÓCALO
Código: E1-18 RZ



CAJA PLÁSTICA
Código: E1-18 CI



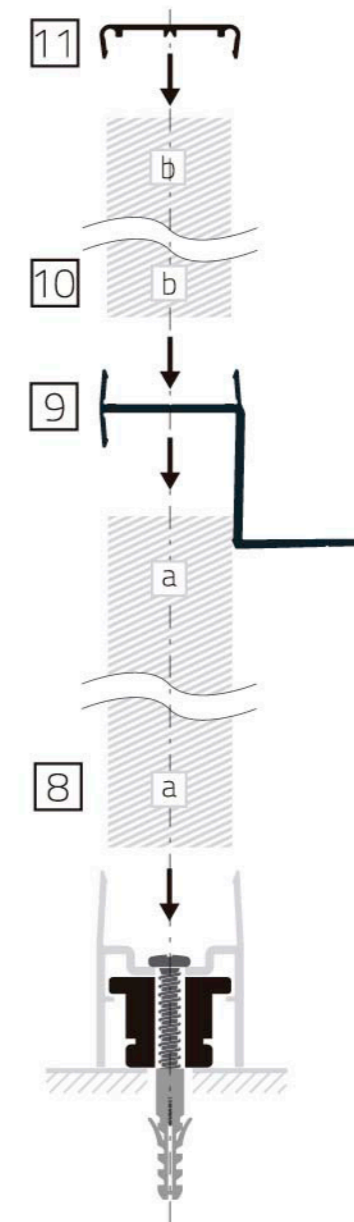
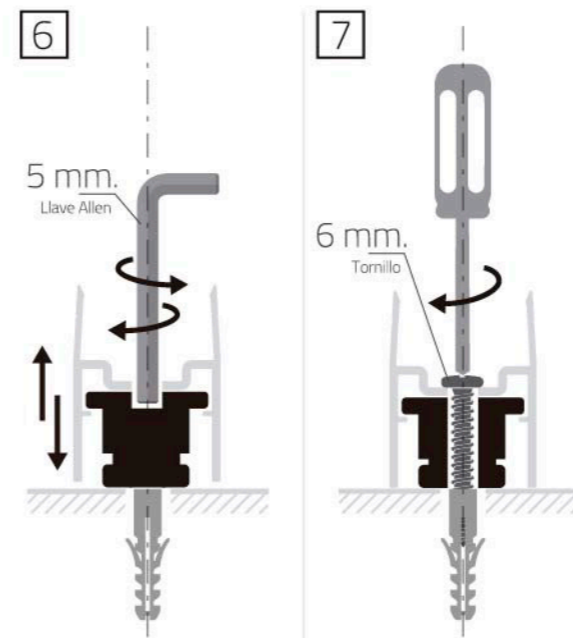
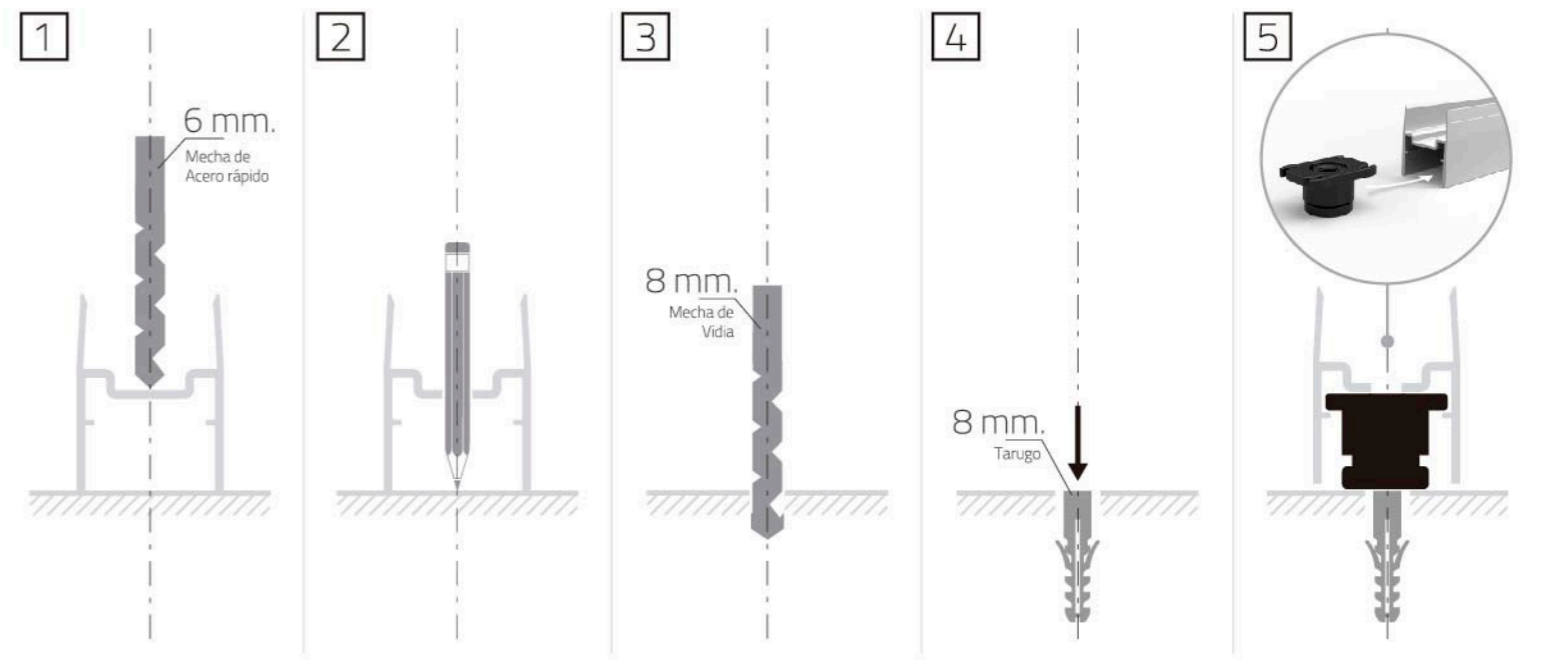
TAPA ZÓCALO
Código: E1-18 TZ

NUEVO

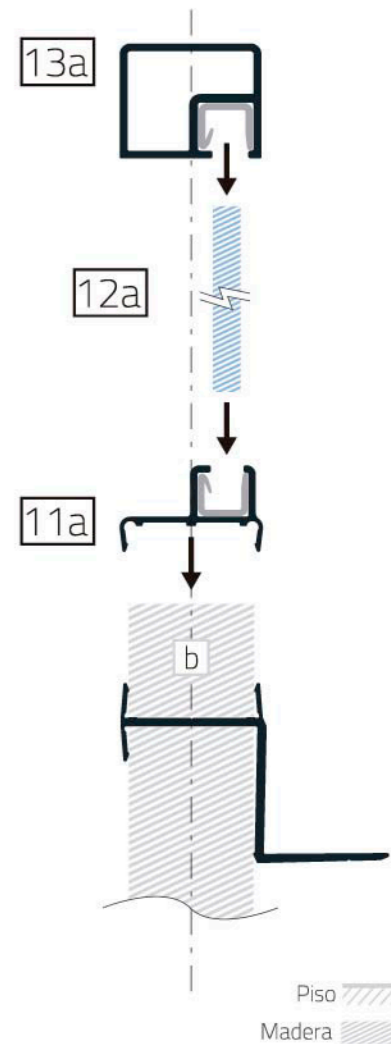
EJEMPLO DE
ARMADO.

EURO UNO

euro
UNO



Uso con
VIDRIO



Se recomienda armar al menos una esquina en [L] forma simultánea para que durante el proceso de armado la estructura sea estable.

Es una familia de perfiles de aluminio, cada uno con su función específica dentro del sistema

SISTEMA SIP

Resolvé el
INTERIOR
de tu Placard con
Grupo Euro



Sistema para interior
de placard

DISPONIBLE PROXIMAMENTE.

BASE



FULL



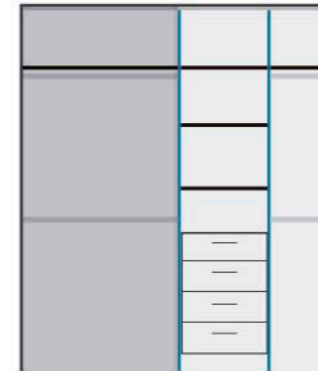
Con la combinación de los dos kits, puedes armar
TU INTERIOR DE PLACARD

PLACARD **150** cm.



FULL

PLACARD **200** cm.



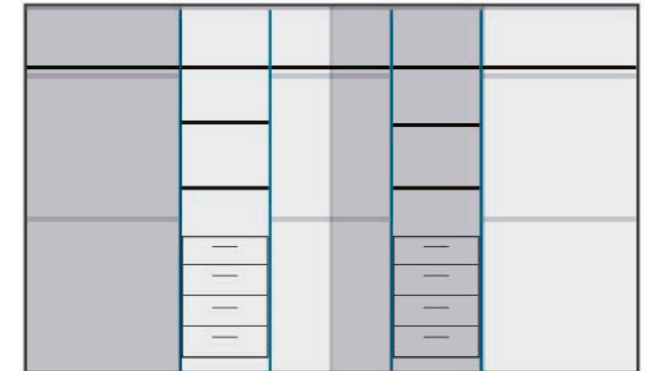
FULL

PLACARD **300** cm.



FULL + BASE + ACCESORIOS

PLACARD **400** cm.



FULL + BASE + ACCESORIOS



ESTAMOS
DONDE TU
ESTAS



-  grupoeurosa
-  Grupo Euro S.A.
-  GrupoEuroSA
-  GRUPOEURO
-  marketing@grupoeurosa.com

www.grupoeurosa.com